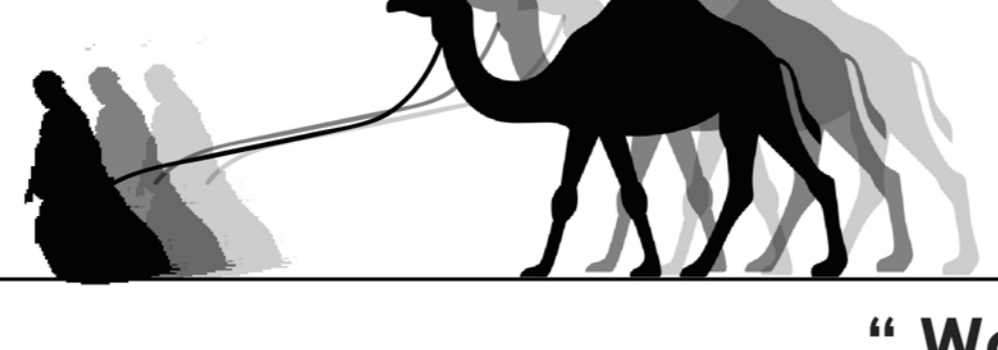


## Walkabout



a desert ride to memory  
hafızaya doğru bir çöl gezintisi

"Walk enough, just walk. Those invited will find the way." Sufi Dervish  
"Yürümek yeterli, sadece yürümek. Davet edilenler yolu bulacaktır." Sufi Derviş

Walkabout bir hafıza izleğidir. Çalışmanın kavramsal temelleri Afrika'nın, Mali'nin, Timbuktu'nun yerel kültürüne, efsanelerine, mitlerine, çöl yaşamına, uğranılan saldırıların neden olduğu duygusal ve mekânsal travmalara dayanmaktadır. Hafızaya ait olabilecek belirgin kavramlar projeyi biçimlendirmiştir. Walkabout projesinin temeli "yer ve aidiyeti" konu almasından öte tamamen bu kavramlarla var olmuştur. Bu bakımdan seçkinin amacıyla örtüşür.

Tasarım yapılırken güvenlik önemli bir girdi olarak karşımıza çıkmaktadır. Bu sebeple alana birçok giriş çıkışı olan tasarım anlayışı mümkün olmamaktadır. Oysaki halkın benimsemesi gereken bir hafıza birimi kentle fiziksel olarak da bütünleşmelidir. Bu sebeple birimler parçalı tasarlanmış ancak alana geçişler mevcut siyasi olaylar nedeni ile konteynırlarla kapatılmış ve barış durumunda konteynırların kaldırılması ön görülmüştür. Kaldırılan konteynırlara ait öneri kullanım senaryoları geliştirilmiştir. İklim önemli bir tasarım girdisi olarak yer almaktadır. Sıcaklığa karşı önlem almak için kerpiç malzemeler kullanılmış, avlulu plan şeması benimsenmiştir. Yarı açık mekanlarla sıcaklık etkisi kırılmaya çalışılmıştır. Dış mekânda strüktürler ve kumaşlar ile güneş etkisinin önüne geçilmektedir. Yapılaşma Timbuktu'nun geleneksel dokusu içinde eriyen, sosyal sürdürülebilirliği göz önünde bulunduran bir kompleks gibi davranmaktadır. Hafızanın üst örtüsü yeryüzünde peyzaj olarak işlev görmektedir. Parçalı ve avlulu olarak yerleşen birimler iklim göz önünde bulundurularak tasarlanmıştır. Avlulara yerleşen revaklar, sosyalleşmeyi sağlarken iklimin olumsuz yönlerini törpülemektedir. Kütlelere girişler ana avludan sağlanmakta ve strüktürler ile tanımlanmaktadır. Çatı kullanımı yaygın görüldüğü için minimum metrekarede ve parçalı tasarlanan birinci katlar bu kullanıma olanak vermektedir.

Timbuktu uzun süredir baskı, yasaklar ve güvensizlikle birlikte yaşamaktadır. Yaşanan kötü dönemi unutmamak, bir daha yaşamamak adına tasarlanması istenen Hafıza Müzesi ve El Yazmaları Araştırma Enstitüsü sadece döneme şahitlik etmekle kalmayacak, dağınık halde bulunan el yazmalarını bir çatı altında toplayacaktır. Bakımı ve onarımı uzmanlar aracılığı ile yapılacak ve araştırmacılara kaynak sağlayıp onları Timbuktu 'ya gelmeye teşvik edecektir.

Walkabout projesi tüm Afrika'nın hafızasını merkeze Timbuktu'yu koyarak ziyaretçiye aktarır. Kentin gelecek projeksiyonundaki yerini belirler. Bünyesinde bulundurduğu işlevlerle kenti sosyal olarak besler ve kalkındırır. Tüm dünyadan turistleri ve araştırmacıları yapıya çeker. Esnek tasarım anlayışı ile yerel halkın yapıya müdahale etmesine izin verir ve aidiyeti kolaylaştırır. Bu durum aynı zamanda kentsel bir imge tanımlar.

Çağdaş ve geleneksel malzemelerin bir arada kullanılması, modern işlevlerin yerel kültür ile harmanlanması ve hafızayı yeni insanlara aktarmasıyla ortak bir payda oluşturur. Walkabout konseptinin sürece yayılması deneyimi benzersiz, kişisel ve unutulmaz kılar. Parçalı tasarlanan yapılar ile kentin batı ve güney ucu birleşir. Avlular yapı içindeki diyalogu güçlendirerek iklime uyum sağlar. Çatı kullanımı yöre insanlarının gündelik yaşam mekanlarına dokunarak yapıyı yerel halka ait kılar.

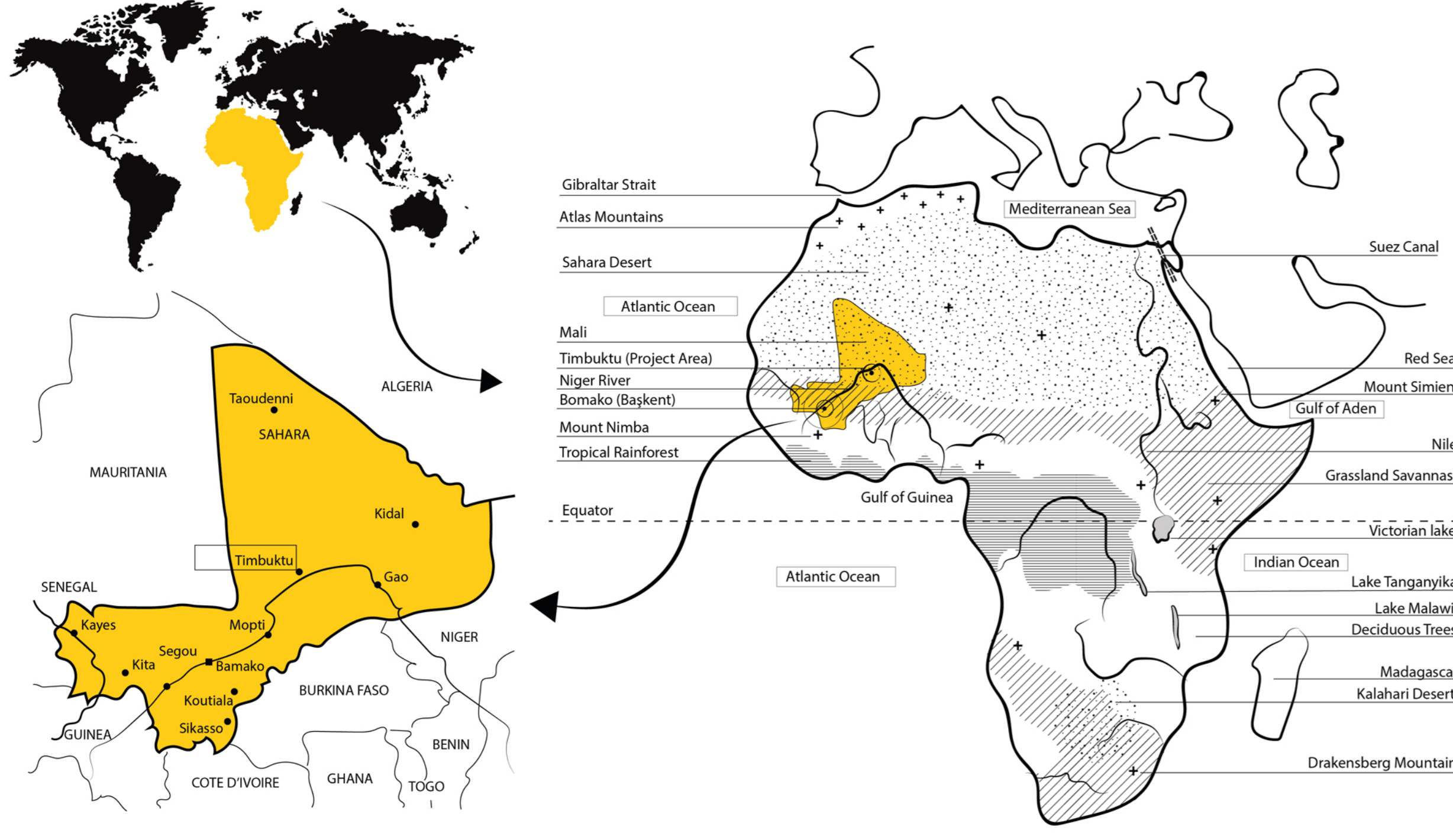
Toprak yapım sisteminin modern halinin çelik ile kullanılması yerel halkı bu teknik üzerinde çalışmaya davet eder. Formsal olarak Timbuktu 'ya ait olan ancak yeni tekniklerle ondan ayrışıp çağdaş dünyaya uzanan yapım sistemi kompleksi özgün bir hale büründürür. Konteynerlerin kullanımı yapının çehresinin değişmesine olanak verir ve öneri kullanım senaryoları ile kente destek olur. Aynı zamanda projede bir kimlik öğesi olarak öne çıkar.

Timbuktu halkı tıpkı kendi hafızasını yönlendirdiği ve tasarladığı gibi walkabout projesini de her koşulda tekrar tekrar inşa edecektir. Konteynerler yapıda umudu simgelemekte, bir gün Timbuktu 'da barışın mümkün olduğunu kaldırılmayı bekleyerek vurgulamaktadır. Yapı, birileri ona doğru yürümeye karar verene kadar hafızayı gizemli bir biçimde toprak altında saklamaya devam etmektedir.

**+ Where are we ? Continental Analysis**

Timbuktu is an old Muslim city located in Mali in Africa today. Towards the end of the 11th century, the legendary people of North Africa were established as the center of trade for the Tuareg, grew and became an important city. Even they did not know where Timbuktu's Europeans for years, "a city built under homes", believed the myth that. Timbuktu was also one of the scientific and cultural centers of Islam. It is renowned for his prestigious Sankore University and other madrasahs who work on the Holy Quran. In the 15th and 16th centuries it became an important intellectual center for the spread of Islam in Africa.

Timbuktu is one of the most beautiful examples of soil architecture. Three large mosques; Cingareyber, Sankore, Sidi Yahya Mosques. It is a UNESCO World Heritage Site at risk.



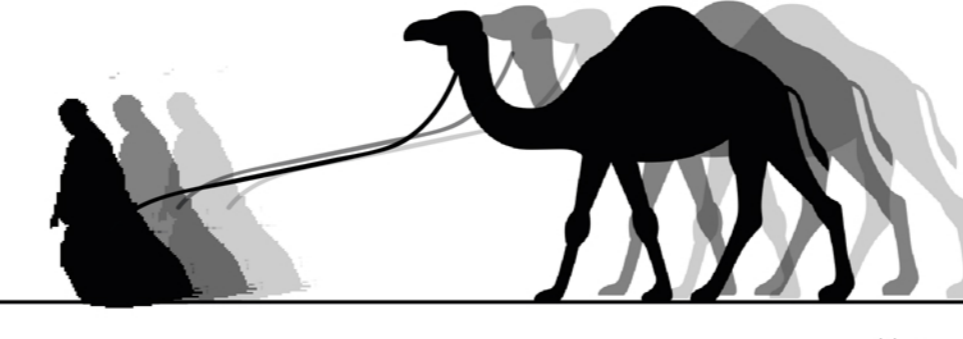
**+ Container Usage Scenarios**

One of the important decisions related to the location is the use of containers. Containers that will be transformed in parallel with security serve as buffers. Due to the texture of the city, it is not possible to make a decision to make a fragmented design for security reasons. The solution developed against this is to fill the part structures with containers. Closed containers do not allow passage to the area while there is an unsafe environment in the city. When security prevails in the city, these elements are removed and the design becomes a permeable face. People shape the museum of their own memory. When containers are in the area, they support the functions of structures. The containers work as a workshop, exhibition area and cafeteria. When they are removed, two different scenarios occur. The first one can be used as units that support the sociality of the city outside the area and become shelter in natural disasters. On the other hand, containers remain within the area and take on a modern function.

**Current Function      Out of Spaces      Future Suggestion**



**Walkabout**

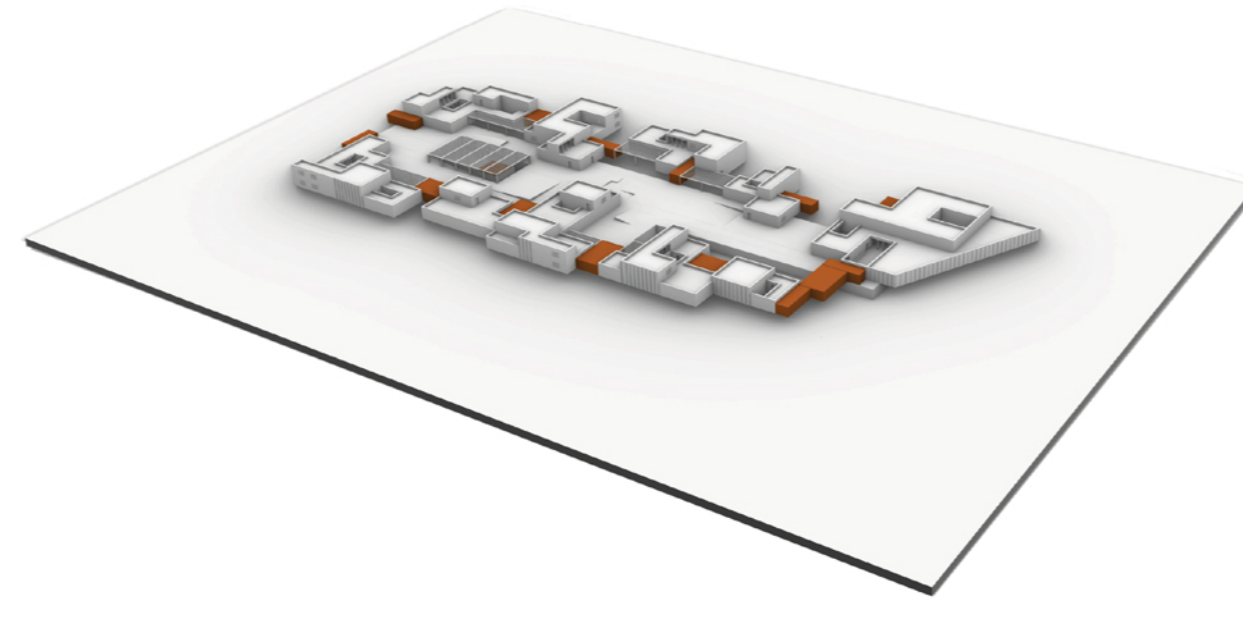


a desert ride to memory  
hafızaya doğru bir çöl gezintisi

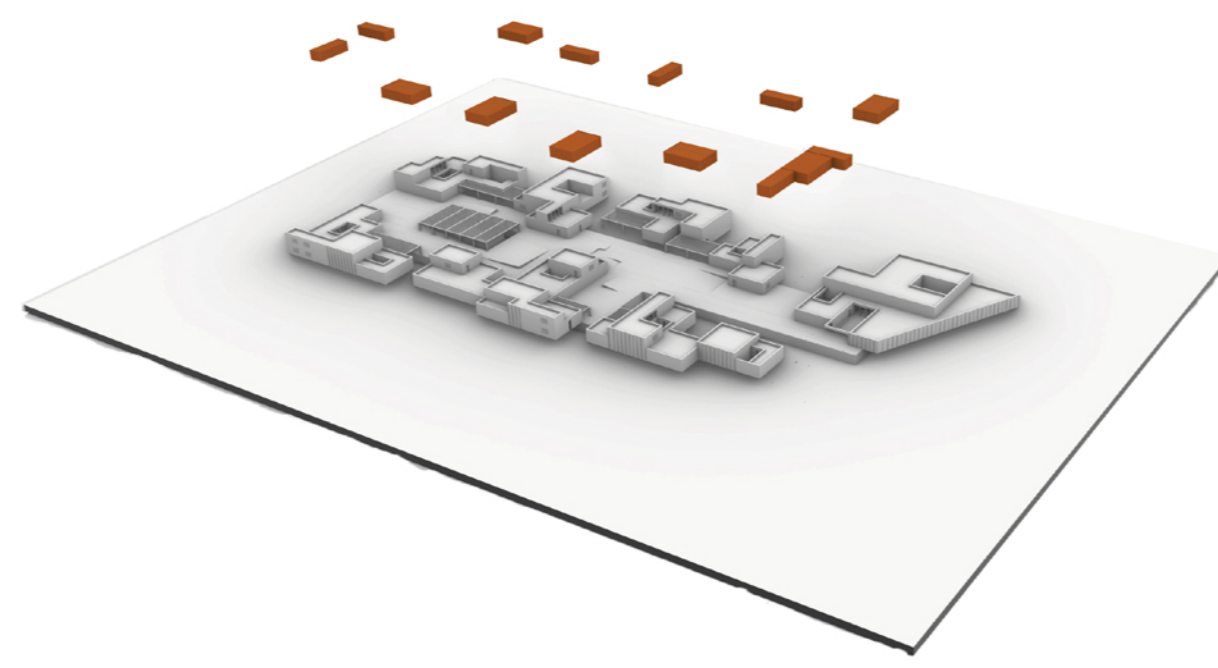
"Walk enough, just walk. Those invited will find the way." Sufi Dervish  
"Yürümek yeterli, sadece yürümek. Davet edilenler yolu bulacaktır." Sufi Derviş

there are two big problems in the desert :  
**security and memory**

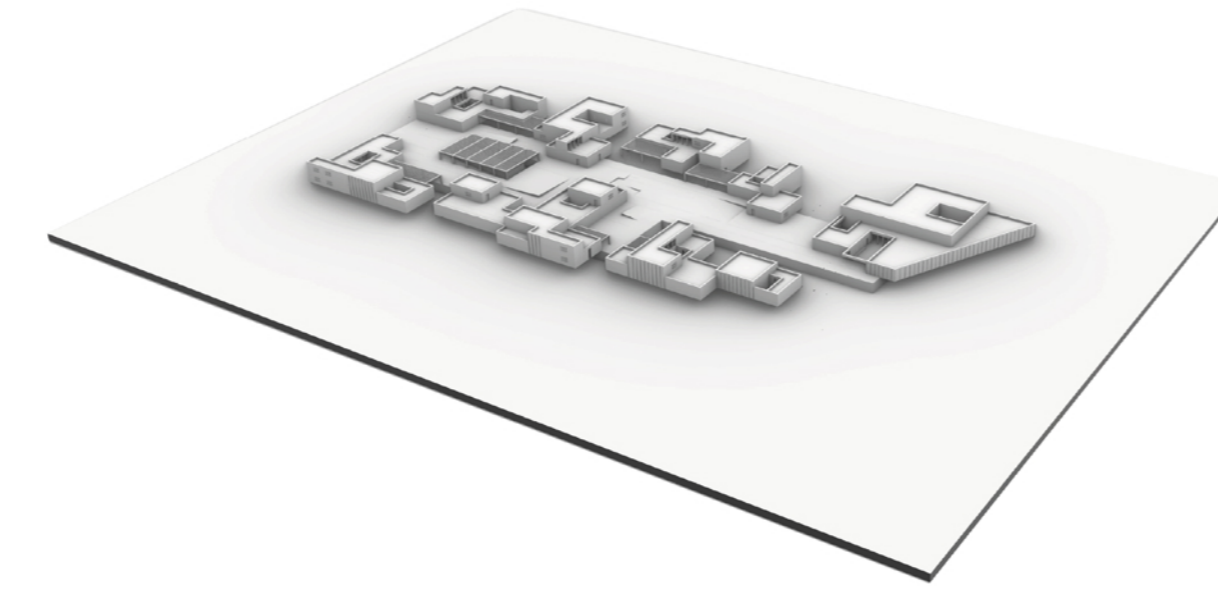
**security solution container**



containers are closed when there is lack of security in the city



containers are removed



free passages when the city is protected



The security problem in the project was solved with containers. In the event of war, the containers are closed and prevent passage. In the case of peace they open up and become spatial. The Walkabout is designed to preserve memory. It symbolizes hope.

**memory solution : walkabout**

**+ Concept Reference shrines were damaged**



Walkabout

Timbuktu has been under terrorist attacks for years. The manuscripts and many architectural structures have been damaged. There are four tombs on the four corners of Timbuktu, believed to protect the city and serve as a spiritual shield. In the first attacks, these tombs belonging to Sufi dervishes were destroyed. The saints are regarded as the city's guardians by the people of Timbuktu. People go to these mausoleums, pray and receive spiritual support. The graves allow people to remember who were pioneer. The tombs were destroyed because they exceeded Koran's allowance of height. People's beliefs, spirituality and habits were attacked. People began to lose their hope for the future. The starting point of the project was inspired by the doctrine of the Sufi Dervishes about walking which is why the project is based on this concept of walking.



dervish

niger



desert

+ Timbuktu

"There are two Timbuktu. One is a real carriage town with a tired caravan town where Nigeria stretches towards the Sahara. The other is the legendary city of Timbuktu, a mythical city in the realm of dreams."

"İki Timbuktu var. Biri Nijerya'nın Sahara'ya doğru uzandığı yerde yorgun bir kervan şehri olan gerçek bir yerdir. Diğeriyse büsbütün masalsi, bir hayaller diyarında efsanevi bir şehir olan, zihinlerin Timbuktu' sudur."

real Timbuktu

dream Timbuktu

"Timbuktu is a city that has ruled itself. It combines the Earth and the sky."

"Timbuktu ufku kendisine taht yapmış bir şehir. Yeryüzü ile gökyüzünü birleştirir."

horizon

sky

soil

Timbuktu

walkabout

memory

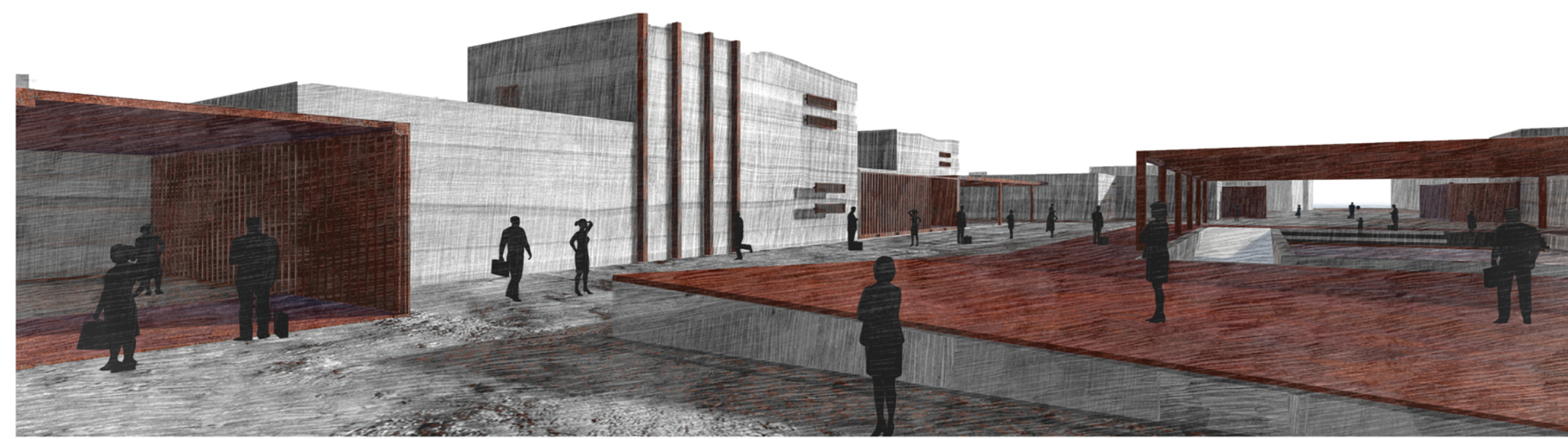
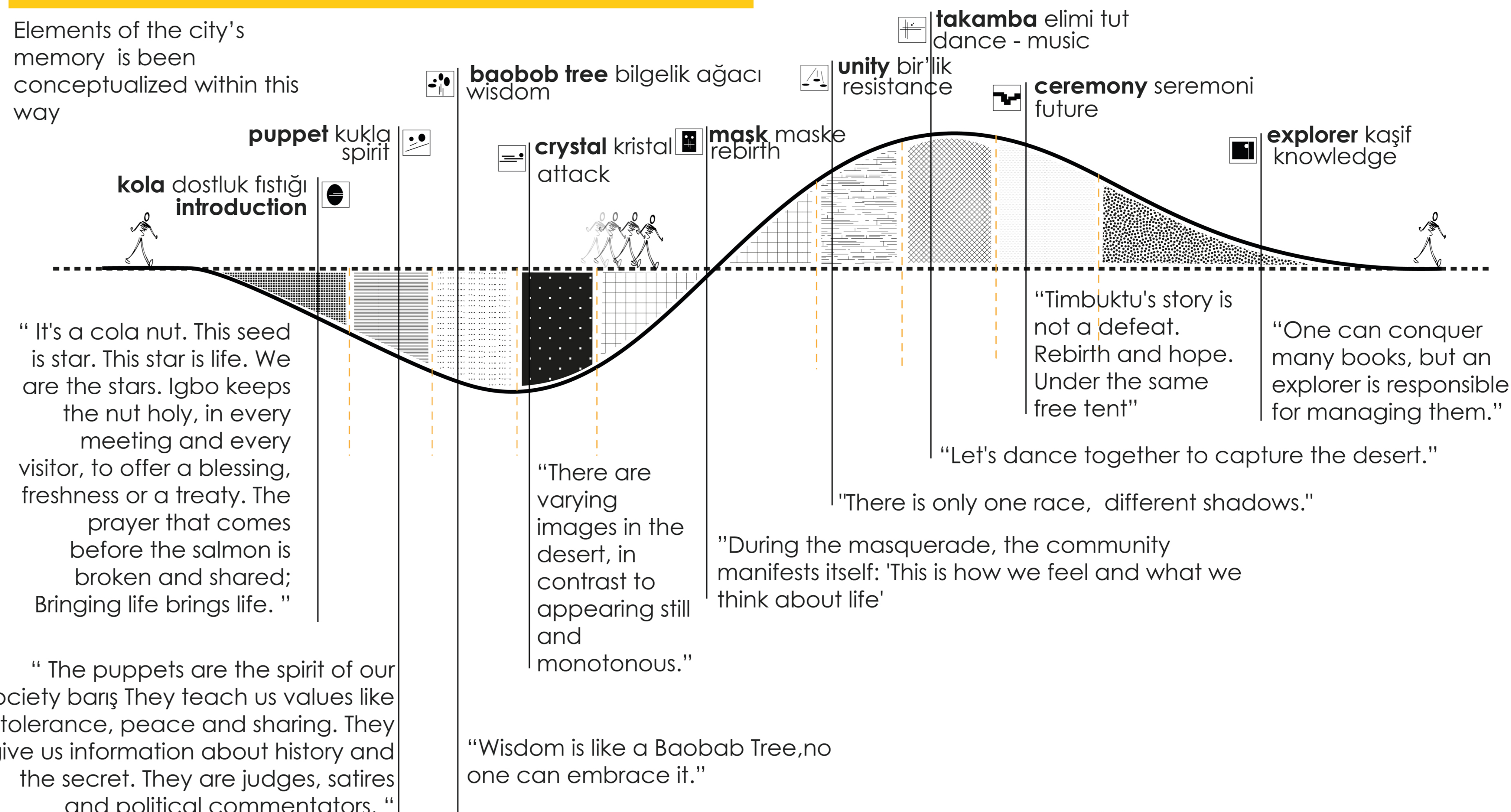
**What is walkabout ?**

Walkabout actually defines the inhabitants of the Austrian deserts, the Aboriginal men being sent to the desert when they reach the age of 16 and being forced to sleep outdoors for months, eat fruit and meat. Aboriginals call it 'Desert Walk'. The project describes a desert trip in memory. The use of an aboriginal concept in the project is also a message of goodwill sent to indigenous people. With the globalization and the imposition of an uniform modern world order, indigenous people disappeared. The Tuareg, the founder of Timbuktu, is one of the indigenous people. Adaptation of this concept, which is chosen not to forget both its founders and greet other indigenous people, is the doctrine of Sufi Dervishes. The walking that is important in Sufism' belief is the journey itself because whatever you call Timbuktu, you will find it. There are different angles, perspectives, glances and transmissions. Walkabout is a praise of Timbuktu imagination. The manuscripts of the mysterious city, which is being tried to be reached, also describe itself as a journey. Walking through the desert is a complementary concept and the memory will be passed on foot as the people of the desert are accustomed to.

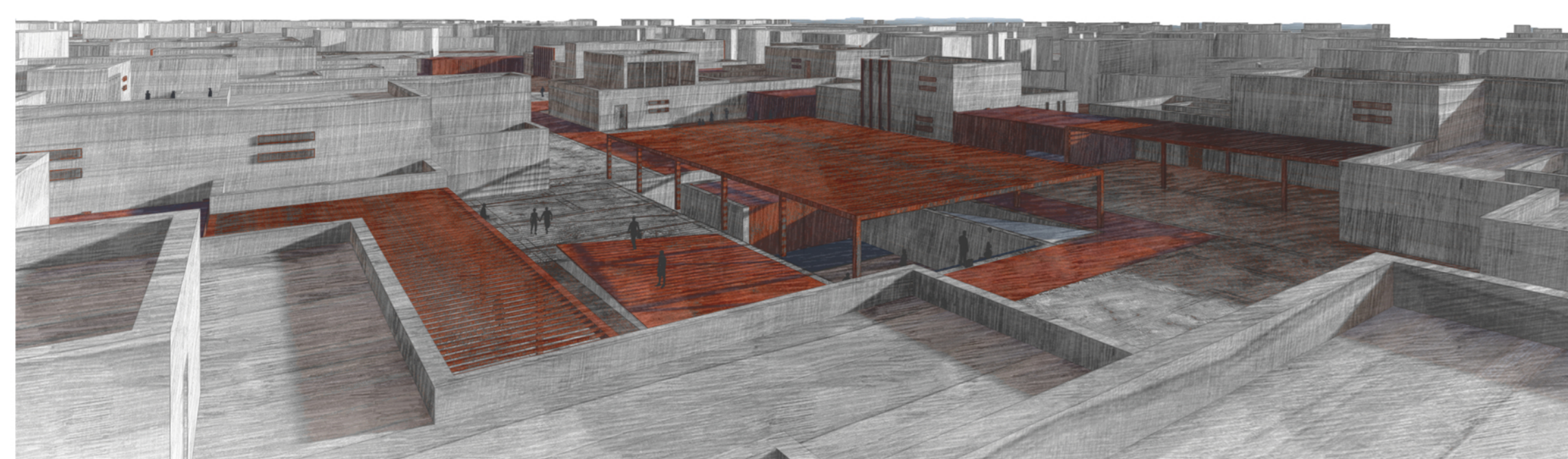
Walkabout is a memory track. The city, the country and the accumulation of values attract as a magnet. As in society, symbolism is used extensively. It finds its place within the design, such as the Sahara's gliding through Timbuktu. The dynamic is the basis of change. The heart of Africa, unlike the supposedly unbelievable, throws like Niger because nothing remains the same in the desert, it is constantly changing. A wind can displace all the dunes. No one will ever feel the same feelings because they are subjective and instantaneous in the experiences of this process.

**+ conceptual route of the walkabout memory path**

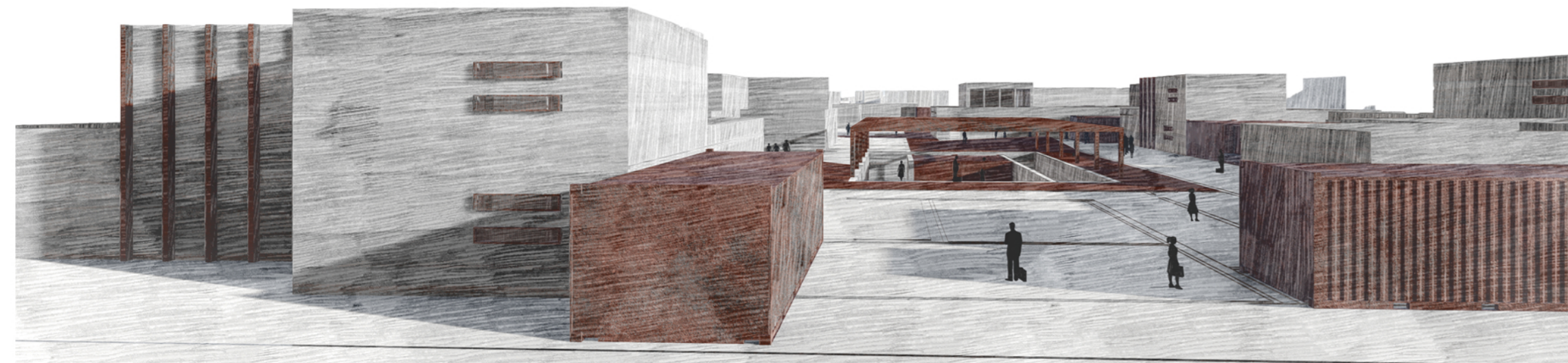
Elements of the city's memory is been conceptualized within this way



structure and memory museum top cover

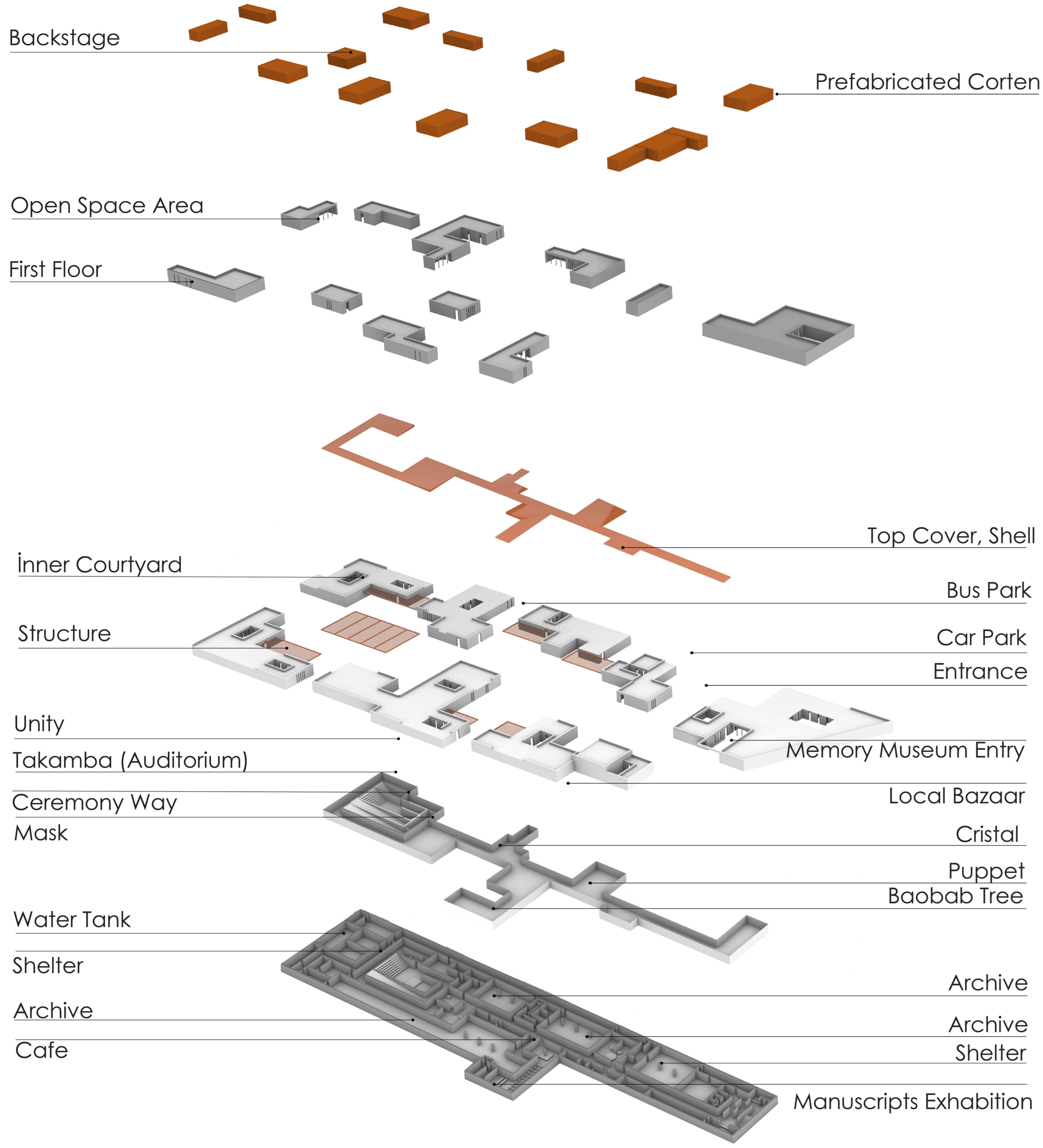


roof view

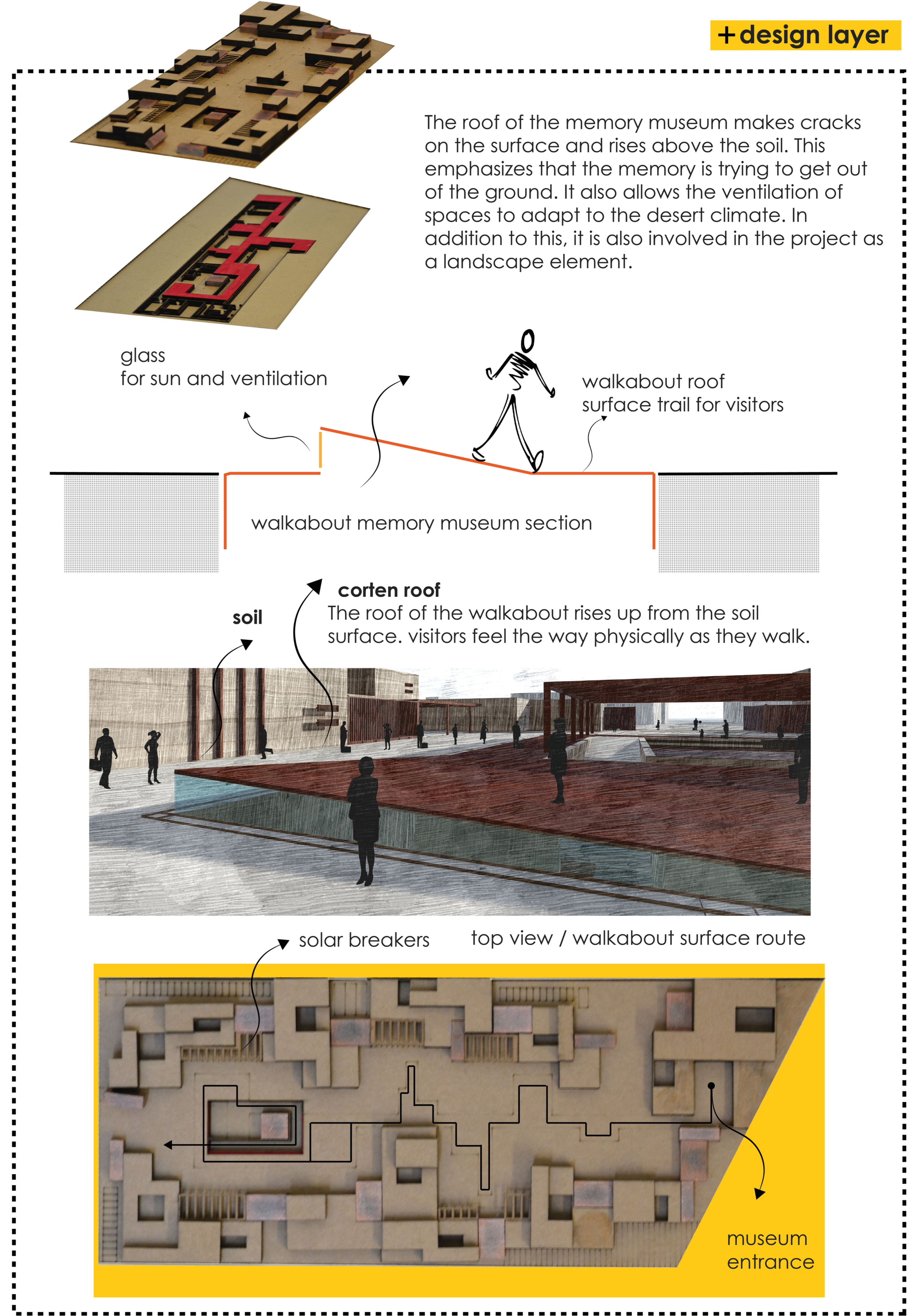


container

+ exploded diagram



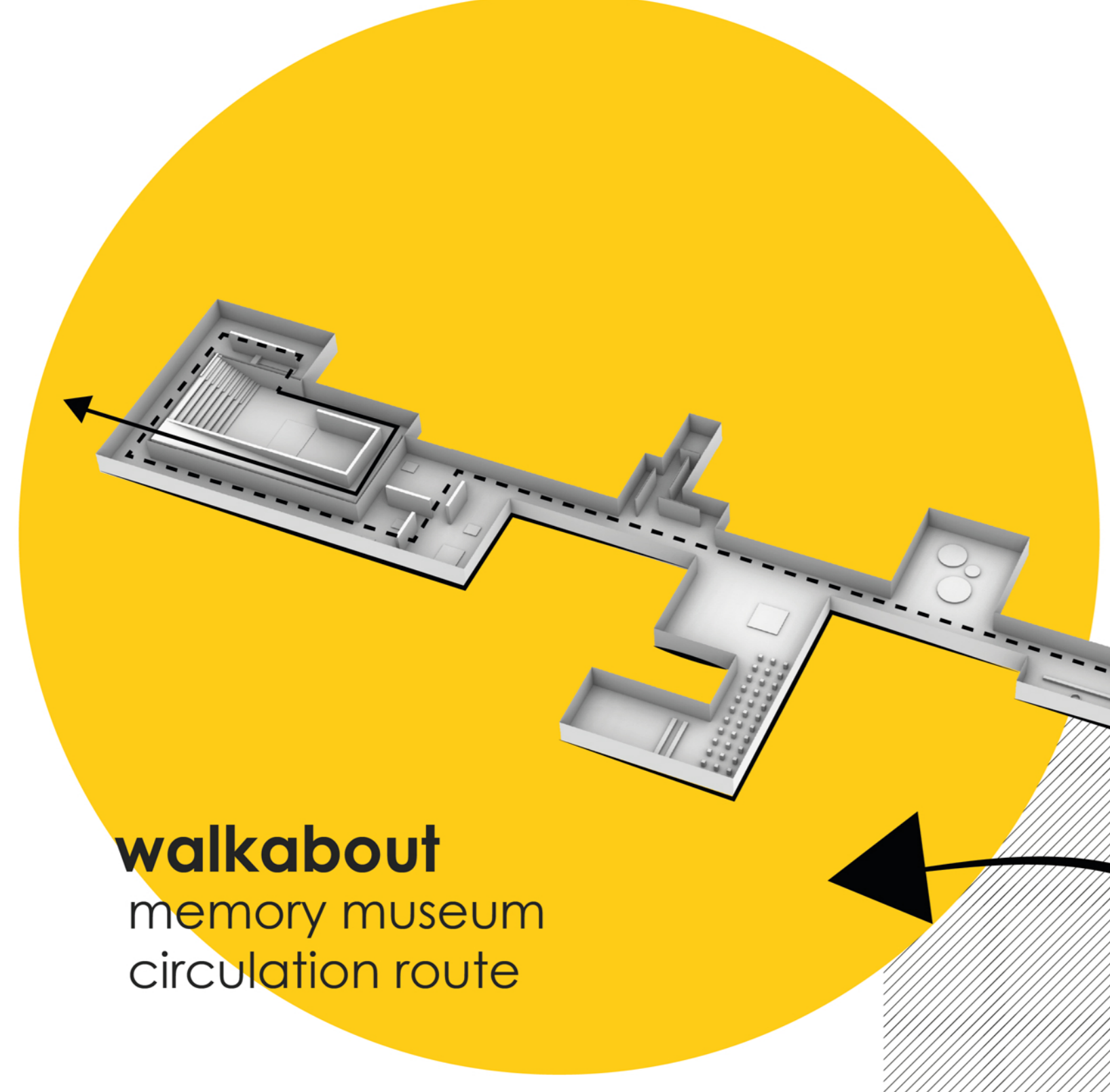
+ design layer



+ location plan



+ walkabout design : memory path



walkabout  
memory museum  
circulation route

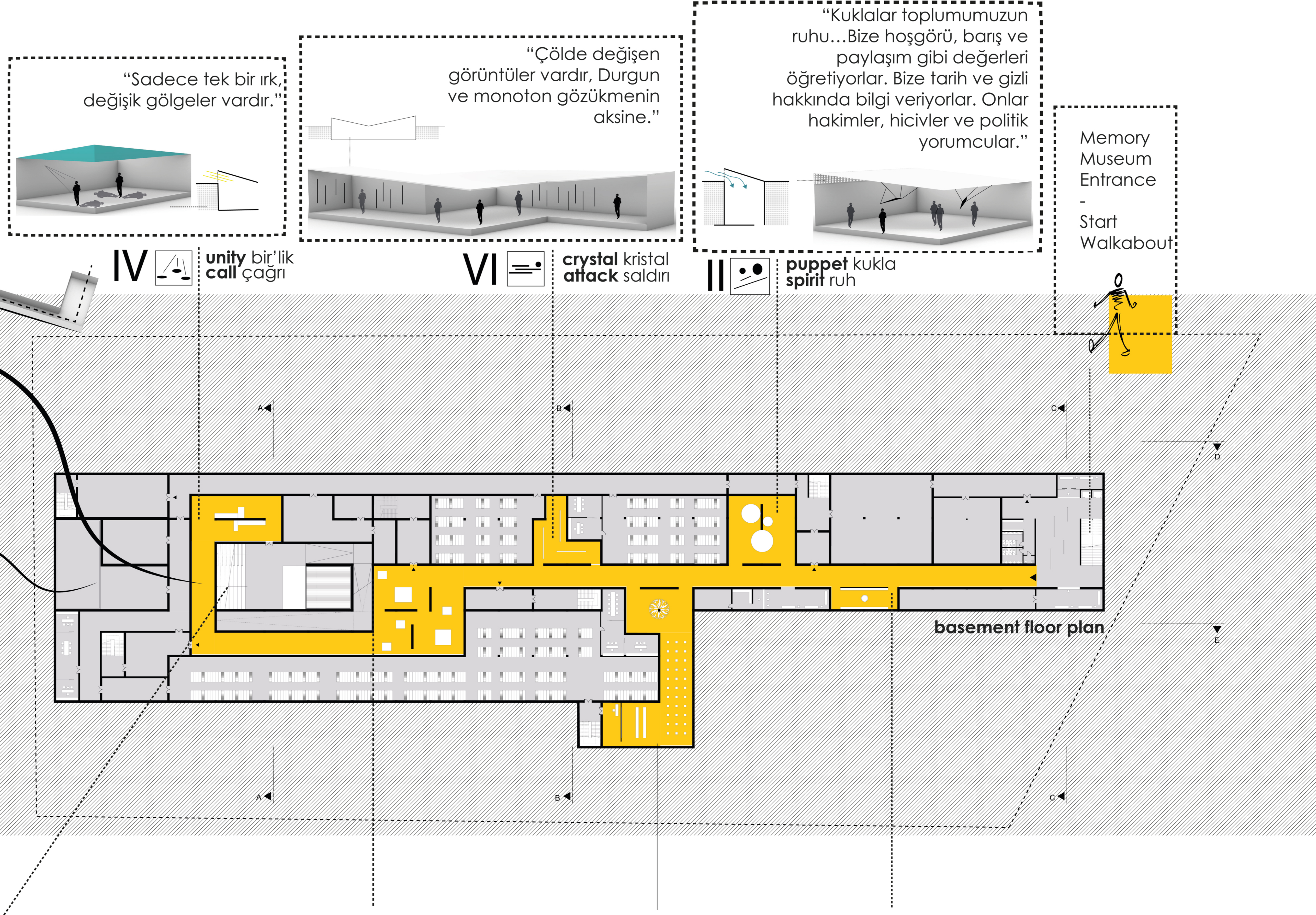
archive

In the basement floor  
walkabout as well as archives  
and technical volumes are



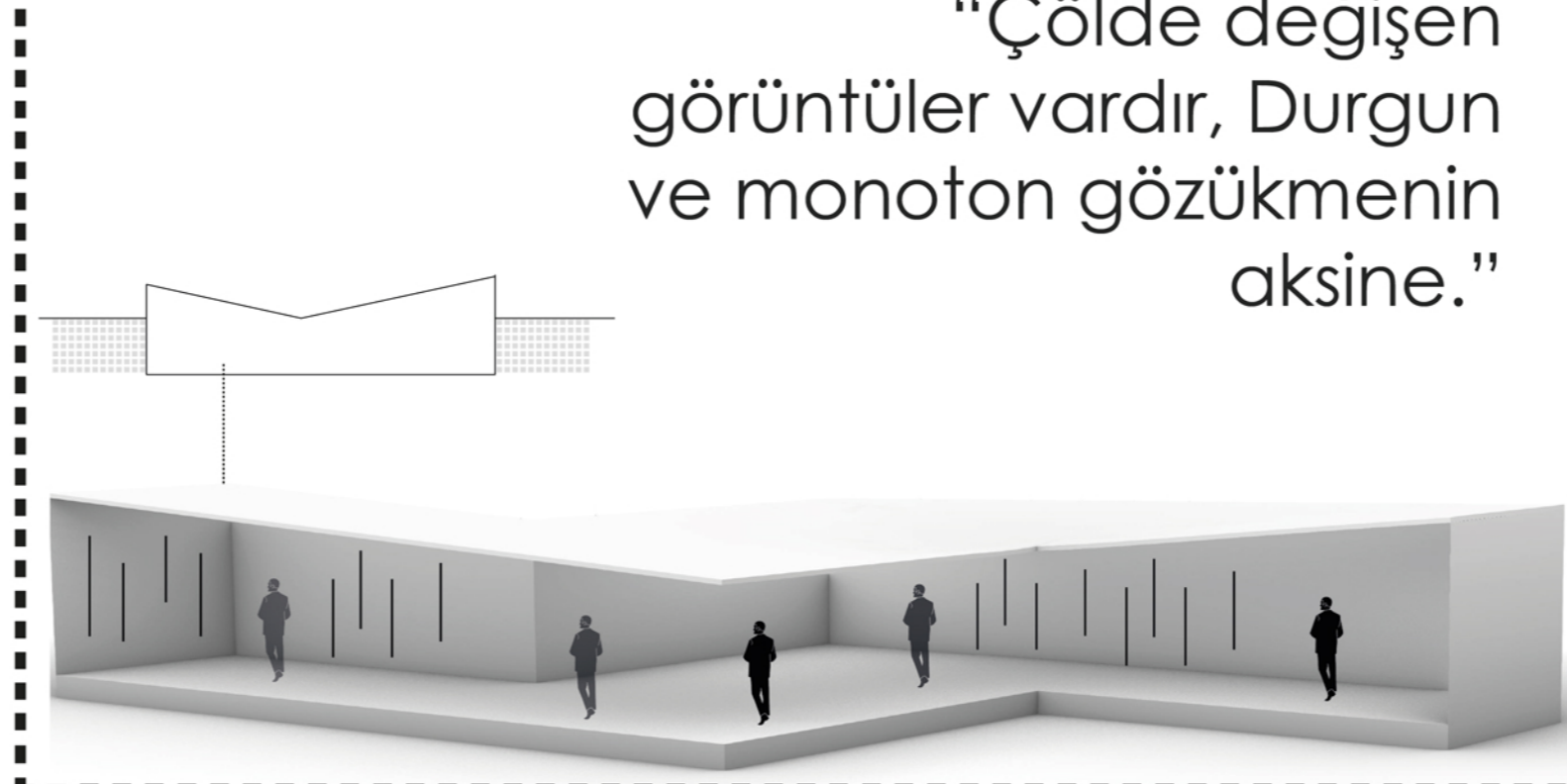
Responsible

The most important factor that Timbuktu has in history and nowadays is the manuscripts that he possesses. The manuscripts date to the 11th century. It is a sacred duty to protect and preserve the manuscripts for local people. The artifacts have been attacked many times in history. Therefore, they had to change hands in time. In 2012, a crime against humanity was committed and some of the manuscripts were burned.



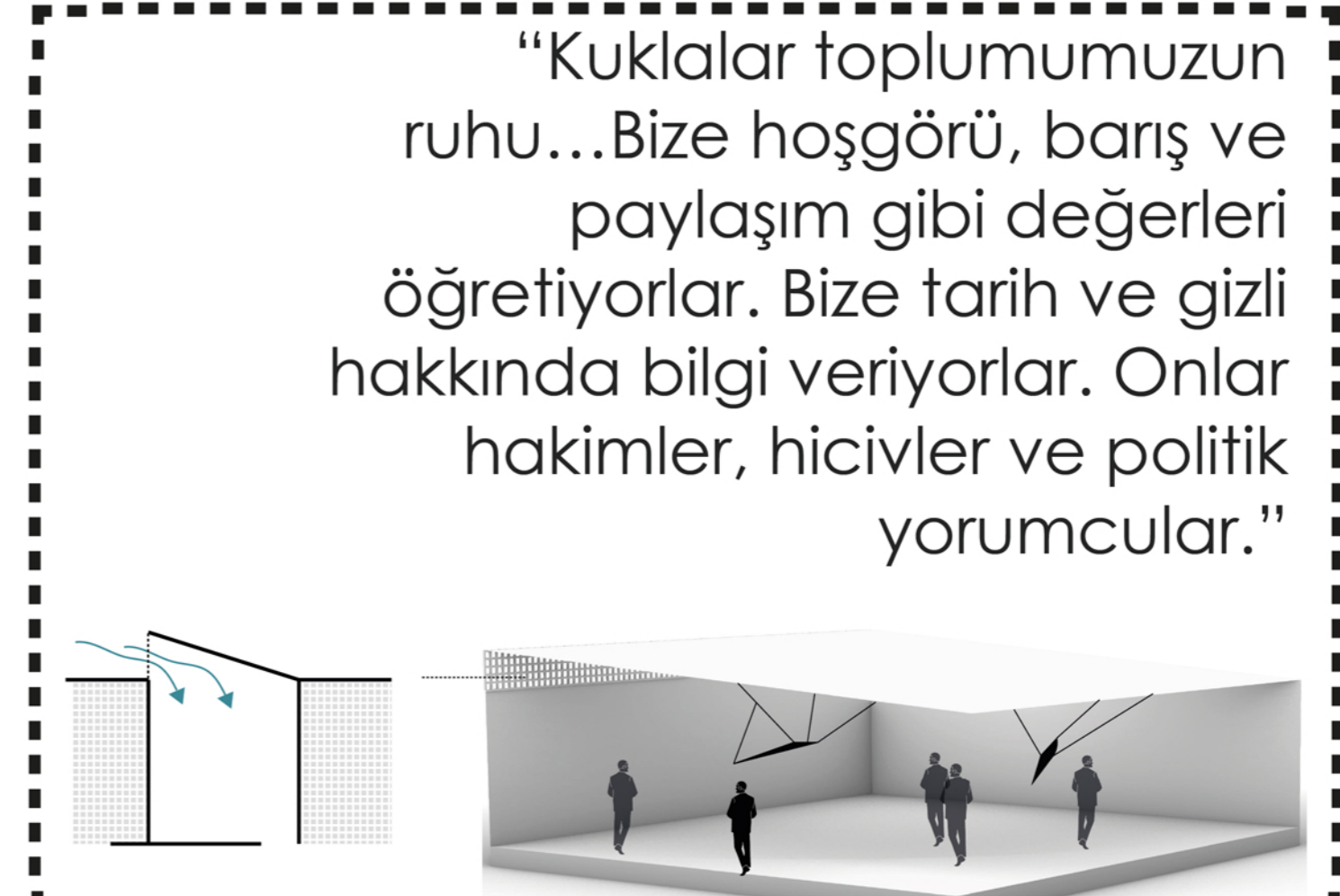
"Sadece tek bir ırk,  
değişik gölgeler vardır."

IV unity bir'lik  
call çağrı



"Çölde değişen  
görüntüler vardır, Durgun  
ve monoton gözükmenin  
aksine."

VI crystal kristal  
attack saldırı



"Kuklalar toplumumuzun  
ruhu... Bize hoşgörü, başş ve  
paylaşım gibi değerleri  
öğretiyorlar. Bize tarih ve gizli  
hakkında bilgi veriyorlar. Onlar  
hakimler, hicivler ve politik  
yorumcular."

II puppet kukla  
spirit ruh

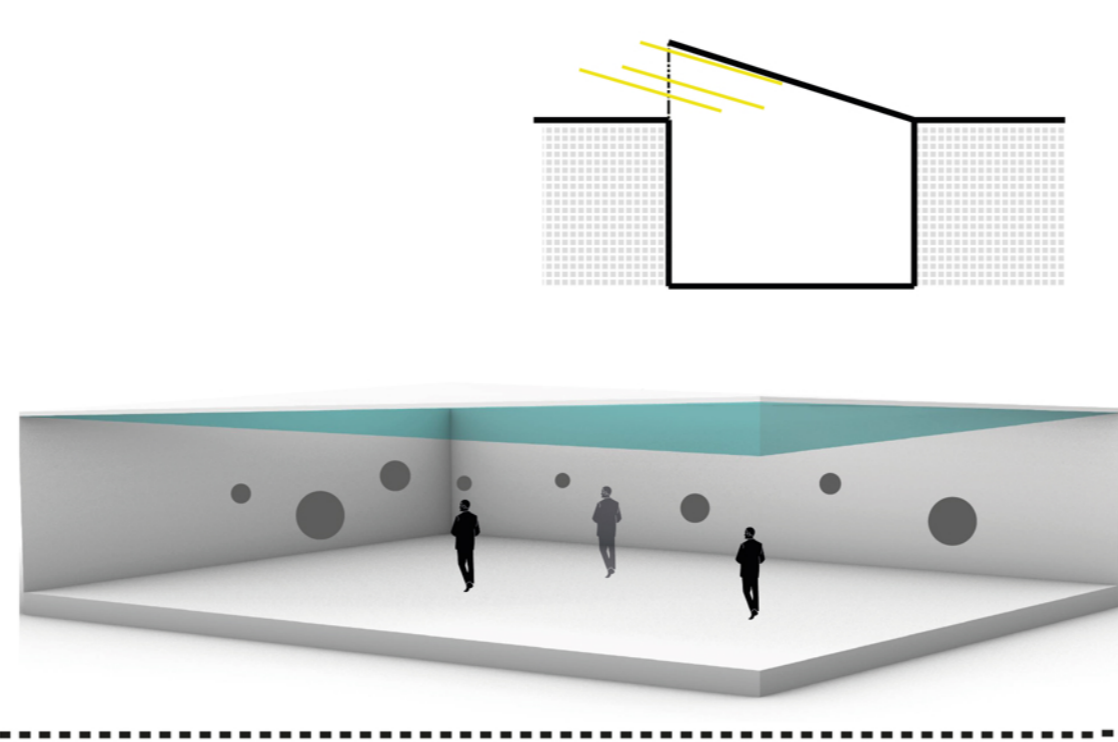
Memory  
Museum  
Entrance  
- Start  
Walkabout

takamba elimi tut  
dance oditoryum IIV



"Çölü zapt etmek için  
birlikte dans edelim."

V mask maske  
rebirth doğuş



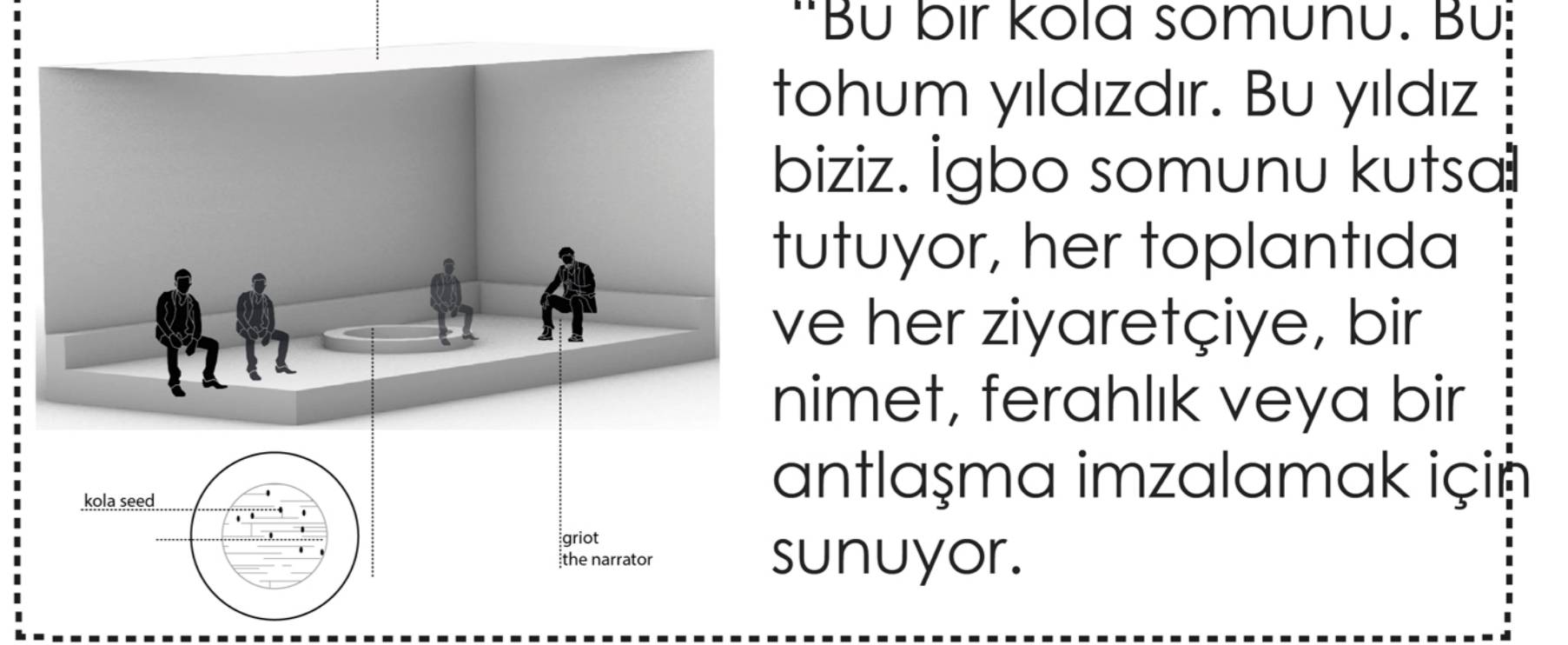
"Maskeli  
balo sırasında,  
toplum  
kendini  
gösterir:"

III baobob tree bilgelik ağacı  
manuscripts el yazmaları sergisi

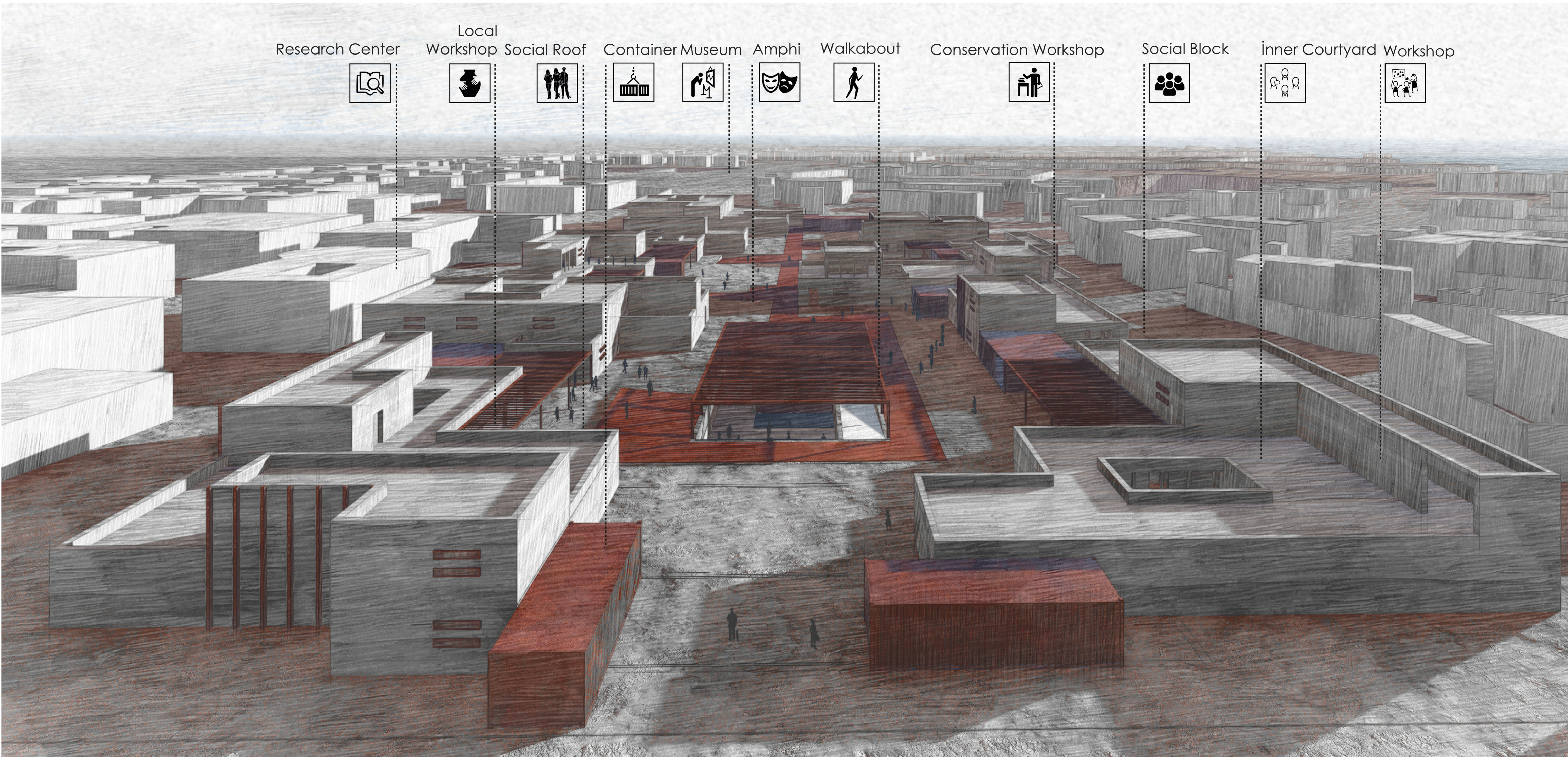


"Bilgelik bir  
Baobob Ağacı  
gibidir, kimse onu  
kucaklayamaz."

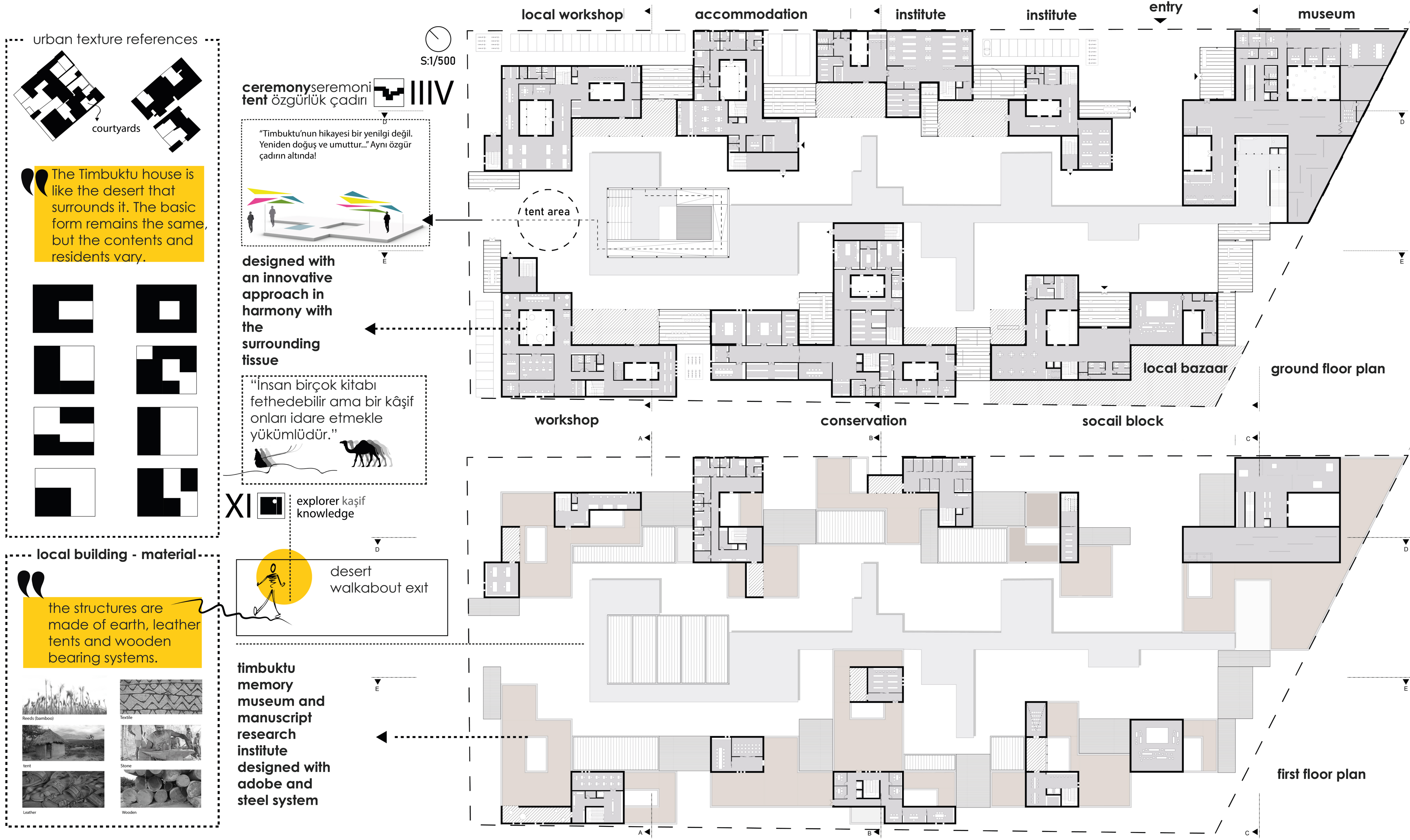
I kola dostluk fişfişi  
introduction giriş



"Bu bir kola somunu. Bu  
tohum yıldızdır. Bu yıldız  
biziz. İgbo somunu kutsal  
tutuyor, her toplantıda  
ve her ziyaretçiye, bir  
nimet, ferahlık veya bir  
anlaşma imzalamak için  
sunuyor."



Research Center Local Workshop Social Roof Container Museum Amphi Walkabout Conservation Workshop Social Block Inner Courtyard Workshop



SECTIONS



VIEWS

