

“var olmuş izleri ve yaklaşımları takip etme”

Teması adı altında sunduğum 3.sınıf güz dönemi projemde Suriye, Cerablus bölgesinde ihtiyaç uğruna yapılmış var olan konutlarla bir bütün halinde tasarladığım büyümeye açık farklı konut tipolojileri, mahalle merkezi, caminin planlarını çözümleyerek bir arada yerleşim tasarımı sundum.

Suriye, Cerablus bölgesinde her şey ile yeniden bir mahalle tasarlamak ve çalışma alanındaki doğal yapılaşmayı bozmadan, bu bölgede yaşayan halkın kültürüne uygun olması amacıyla çevre bölgelerin yerleşim haritalarını, var olan eskizlerini inceledim.

Tasarımımı oluştururken dar sokaklar, geniş avlular, büyüme olanağı, toprak malzemesi, mahalle merkezi, çarşı kültürü, tarım, özlenilen çocukluk, komşuluk ilişkisi, taht, dam, mahremiyet, revak, geçişken mekan, berbah, eyvan gibi anahtar kelimelerin yaşayan halkın kültürüne özgü davranma ile ortaya çıkardım.

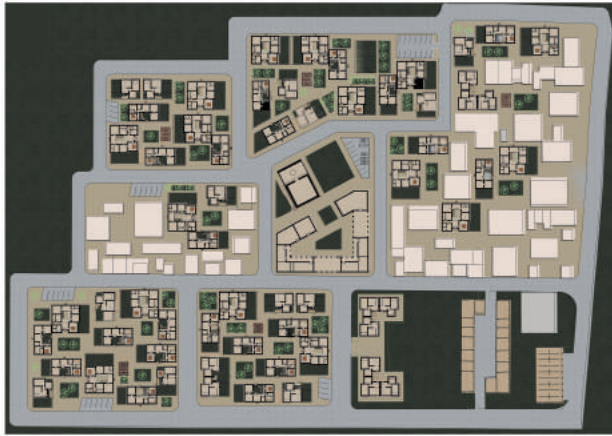
Projedeki konut tipolojilerinden birinin üzerinde durarak kesitler, detaylı sistem kesitleri, gece gündüz görünümünü sundum.

Projemin içinde yer alan her bir anahtar kelimenin görselini de paftalarım üzerine yerleştirdim.

Projemi 210998 rumuzu ile sizlere sunuyorum.

Konut, Mahalle Merkezi Tasarımı ve Yerleşimi

Suriye, Cerablus bölgesinde her şeyi ile yeniden bir mahalle tasarlamak ve çalışma alanındaki doğal yapılaşmayı bozmadan, bu bölgede yaşayan halkın kültürüne uygun olması amacıyla çevre bölgelerin yerleşim haritalarını, var olan eskizlerini inceledim ve kendime araştırmaların sonucu bir tasarım aşamalı haritası belirledim. Bölgenin iklimi, güneşin etkisinden kurtulmak amacıyla uzun, dar, gölge sokakların geniş avlulara çıktığı komşuluk ilişkilerini ortak noktaya getiren mahalleler düzenledim. Mahallenin girişine ana caddeye yakın bir şekilde tarım alanlarına alan ayırdım ve halkın sosyalleşmesine yol açan mahalle merkezini kültürleri doğrultusunda revakli geçişken bir şekilde tasarladım.



1/1000 Scale Site plan

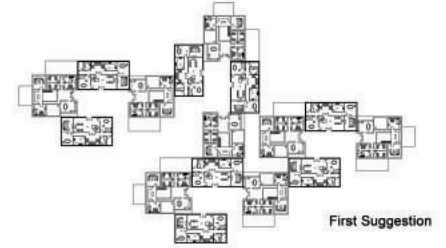


Site perspektive

Dar sokakların konutların girişlerinin keşişimindeki geniş avlulara düşürdüğü mahalle tasarımında çocukluğunu yaşamaya özlem doyan esir çocukları da düşünerek, her kalabalık ailenin evinin girişine kendine ait avluya sahip evler şeklinde tasarladım.

Evlerin kültürlerinde ki taht, dam, mahremiyet, revak, avlu gibi anahtar kelimelere karşılık verecek şekilde oluşturduğum ve her kalabalık ailenin girişindeki avlu duvarına havalandırma amaçlı berbahtar ile tasarlanarak ve ailelerin kendilerine ait mutfaktan çıkabileceği küçük bahçeler yerleştirdim.

Toprak kültürünün getirdiği avlulu, eyvani, tahtlı, revaklı, havalandırma amaçlı berbahtlara sahip evlerimiz; dar revakli geçitlerin bulunduğu sokakları, avlularında oynayan çocukları ile yeni tasarladığımız köyün bir parçasıydı.



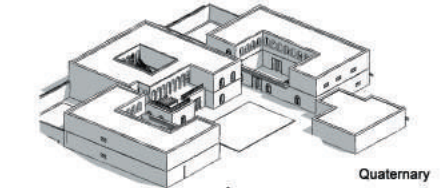
First Suggestion



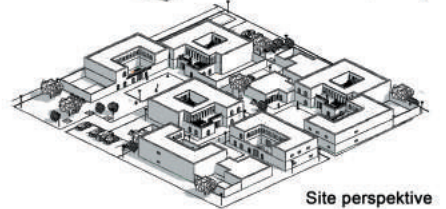
Binary Combination



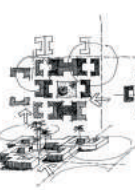
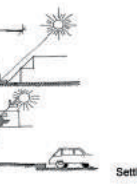
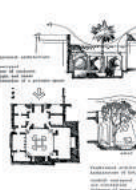
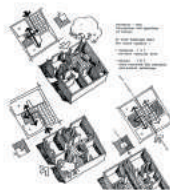
Triple Junction



Quaternary



Site perspektive



Settlement Sketches





1/200 Scale Site plan

TYPE 1
65 M2 FOR 2 PEOPLE
1 GUEST ROOM 1 KITCHEN
2 BATHROOM 1 BEDROOM



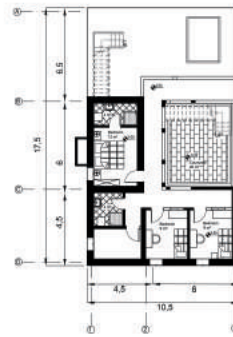
TYPE 1A
85 M2 FOR 5 PEOPLE
1 GUEST ROOM 1 KITCHEN
2 BATHROOM 3 BEDROOM



TYPE 2
110M2 FOR 4 PEOPLE
1 GUEST ROOM 1 KITCHEN
2 BATHROOM 2 BEDROOM
1 IWAN 1 COURTYARD



TYPE 2A
160M2 FOR 8 PEOPLE
1 GUEST ROOM 1 KITCHEN
3 BATHROOM 5 BEDROOM
1 IWAN 1 COURTYARD



TYPE 3
150M2 FOR 6 PEOPLE
1 GUEST ROOM 1 LIVING ROOM
1 KITCHEN 3 BATHROOM 3
BEDROOM 1 IWAN 1
COURTYARD



TYPE 3A
240M2 FOR 9 PEOPLE
1 GUEST ROOM 2 LIVING ROOM
2 KITCHEN 5 BATHROOM 5
BEDROOM 1 IWAN 1
COURTYARD

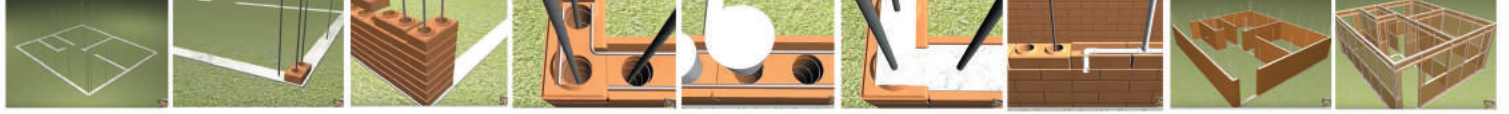


Konutların ve Mahallerin Tasarımı

Mahallemizi oluştururken kullanılmak üzere 3 adet ev tasarladık. Geniş ve dar ailelerimiz için avlulu, berberhali, taht kullanılan damlar ile bahçeye de sahip evlerimize yatay ve dikey ekseninde büyüyeblme alanlarını da düşünerek 3 çeşit evimizi ihtiyaç halinde 6 tip eve hatta daha fazla kişinin yaşayabileceği şekilde tasarladık. Dar sokakların çocuklara oyun alanı oluşturan geniş avlulara açıldığı; ahşap çardaklarında tasarladığı köyümüzü çevre binalarında bulunduğu bir vaziyete yerleştirdim.



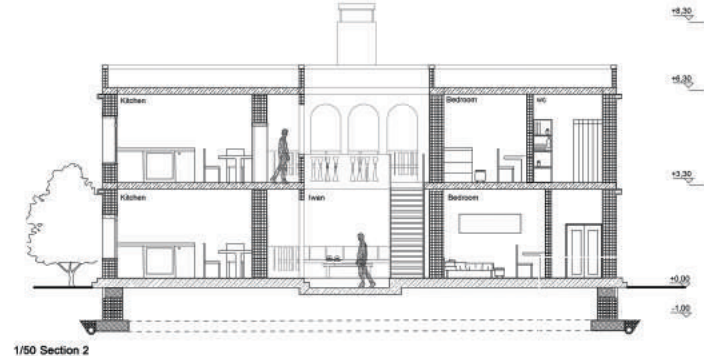
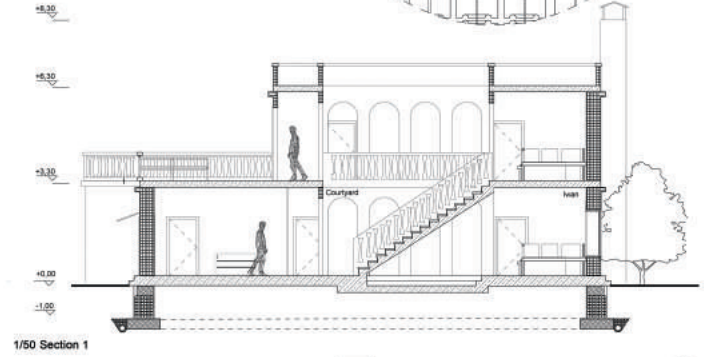
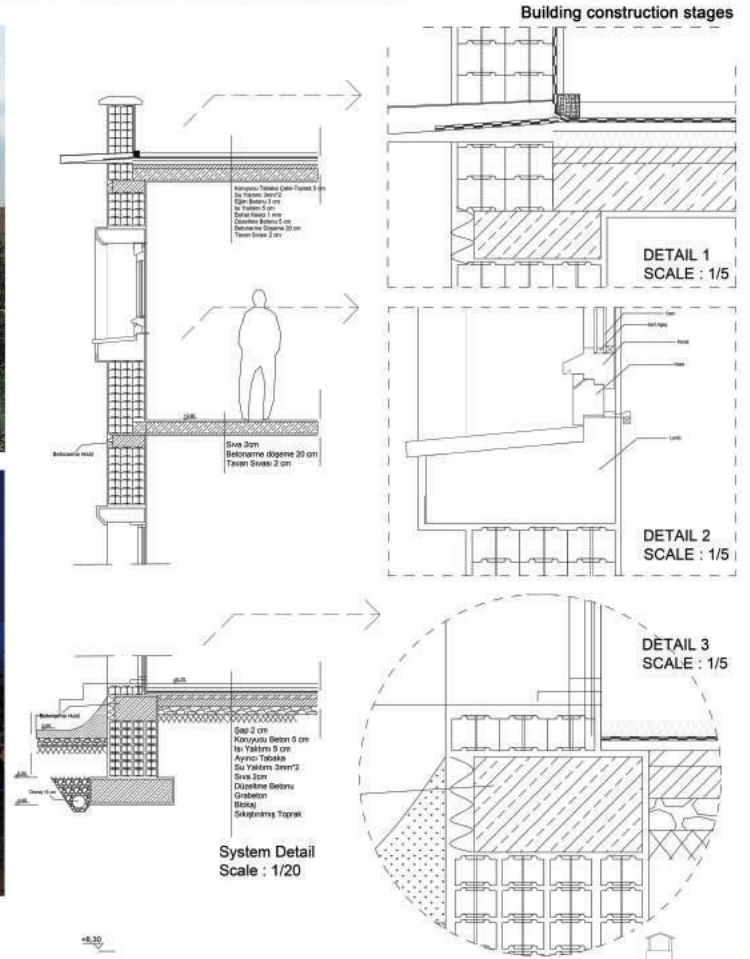
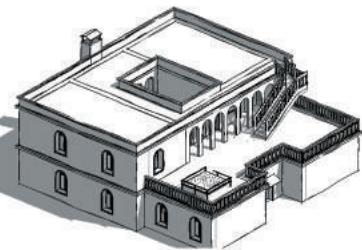
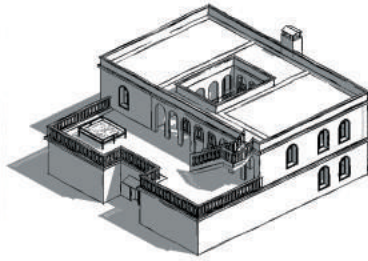
Yapım Sistemi



Çevre binaların ve iklim tarzının etkisiyle yapı malzemesi olarak özümüze döndüğümüz projer geleneklerini canlandırdığımız ev tipolojilerini sıkıştırılmış toprak tuğla ile ürettim. Dayanıklılığını artırması için tuğlalarımızın içinden demir donatılar geçirdim ve temelde tuğlalarımızın arasına yapılarımızı sağlamlaştırmış oldum.

Bir 1/20 sistem kesiti ve 1/5 nokta detayları, modelleme ve yapım örnekleri görsellerini yerleştirdim.

Örnek olarak aldığımız bir ev tipolojinin 1/50 kesitini, perspektif eskizlerini, gece gündüz görselleri ile birlikte yerleştirdim.



2019 Güz Dönemi, 3. Sınıf, Mimari Tasarım 5 Cerablus Mahalle Tasarımı

#210998

Mahalle Merkezi , Geniş Avlular ve Silüetler

Konum olarak oluşturduğum mahallemin ortasında bulunan revakli geçişken bir sosyal alanın yanında, cami ve çocuklar için de bir oyun alanı bıraktım. Tasarımın sonunda silüete yansıyan farklı yükseklikleri ve konutların girişinde damınları ortak olarak baktığı avlular, avluların komşuluk ilişkilerini artıracak yöndeki ahşap çardakları göstermiş oldum.

