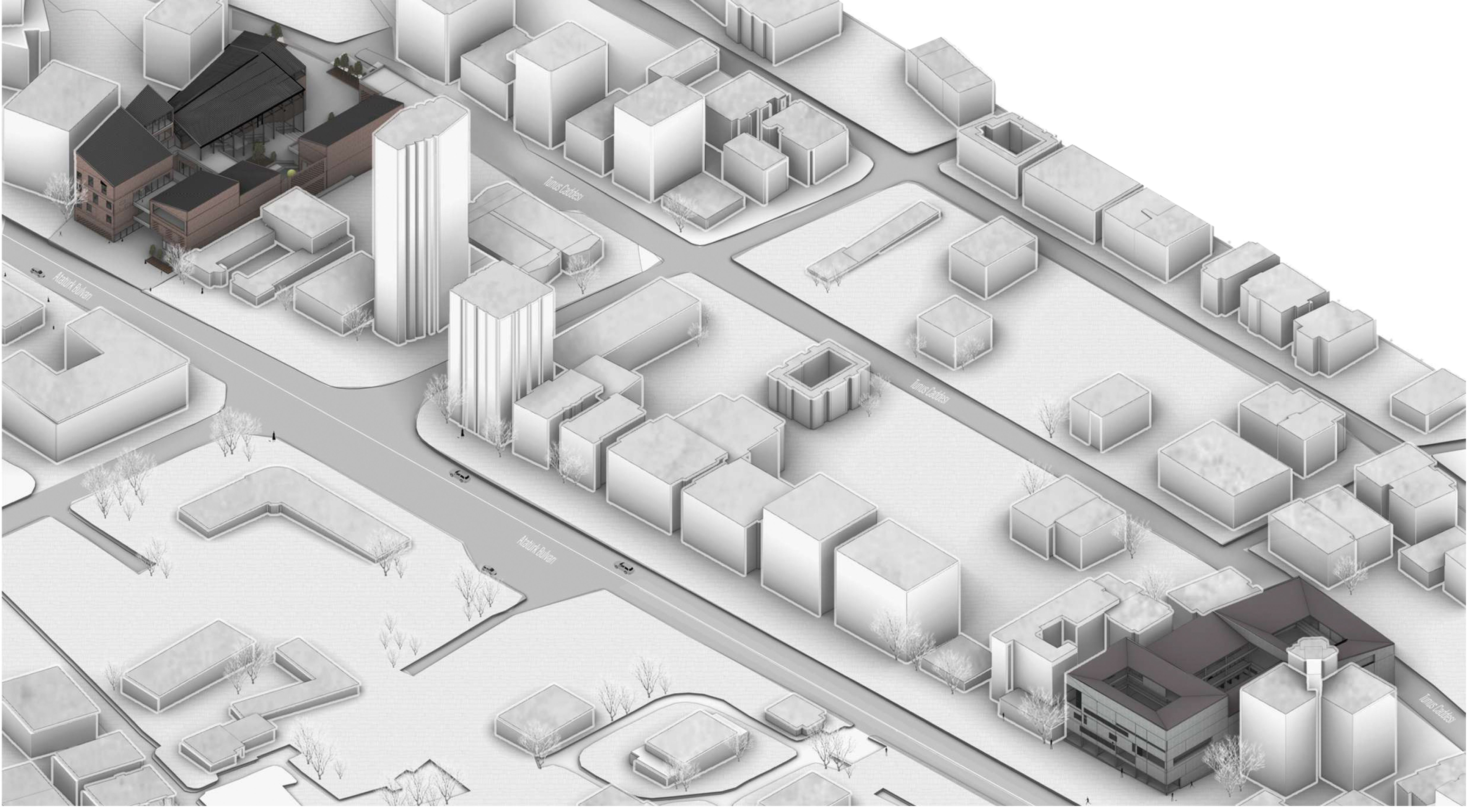
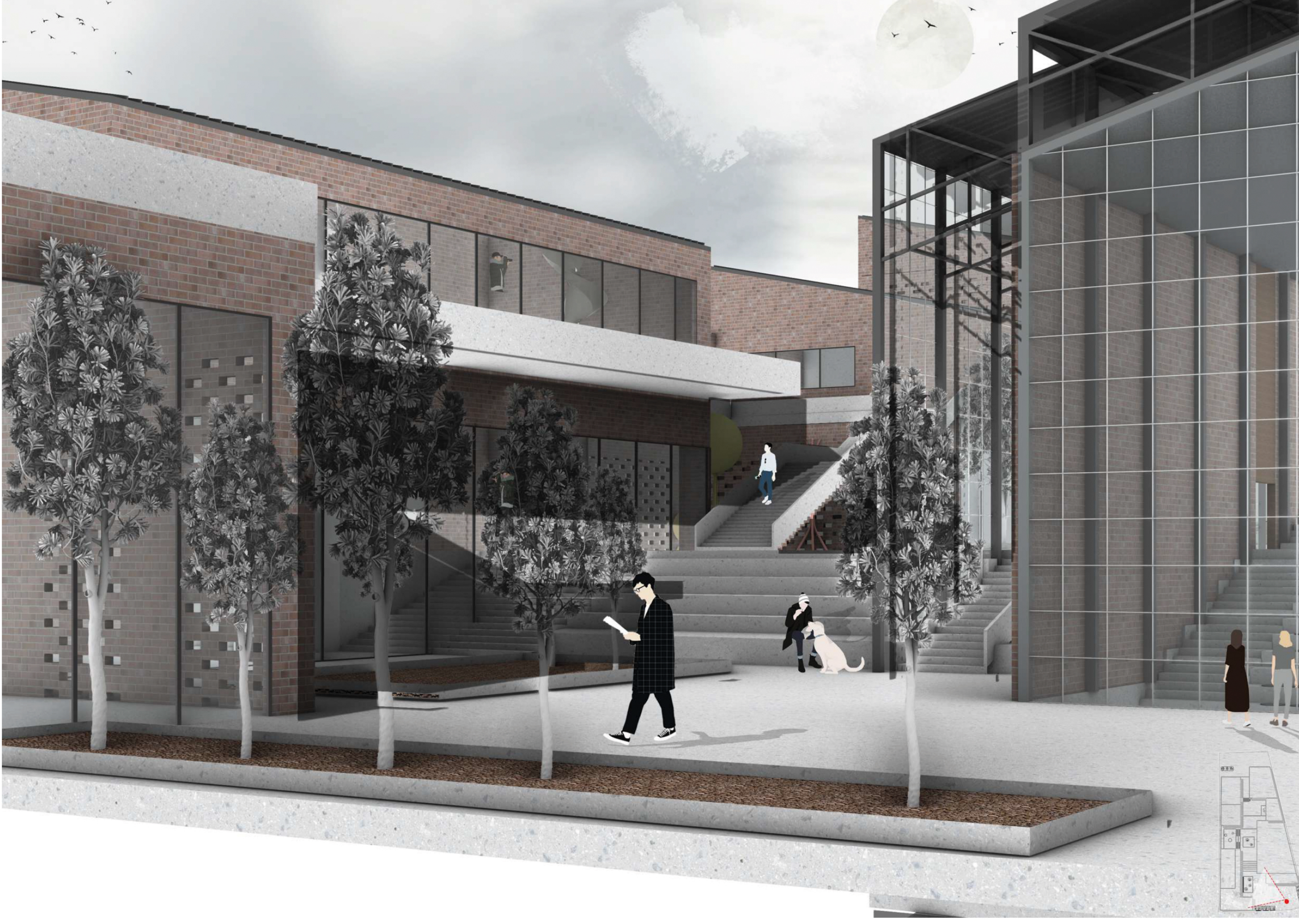


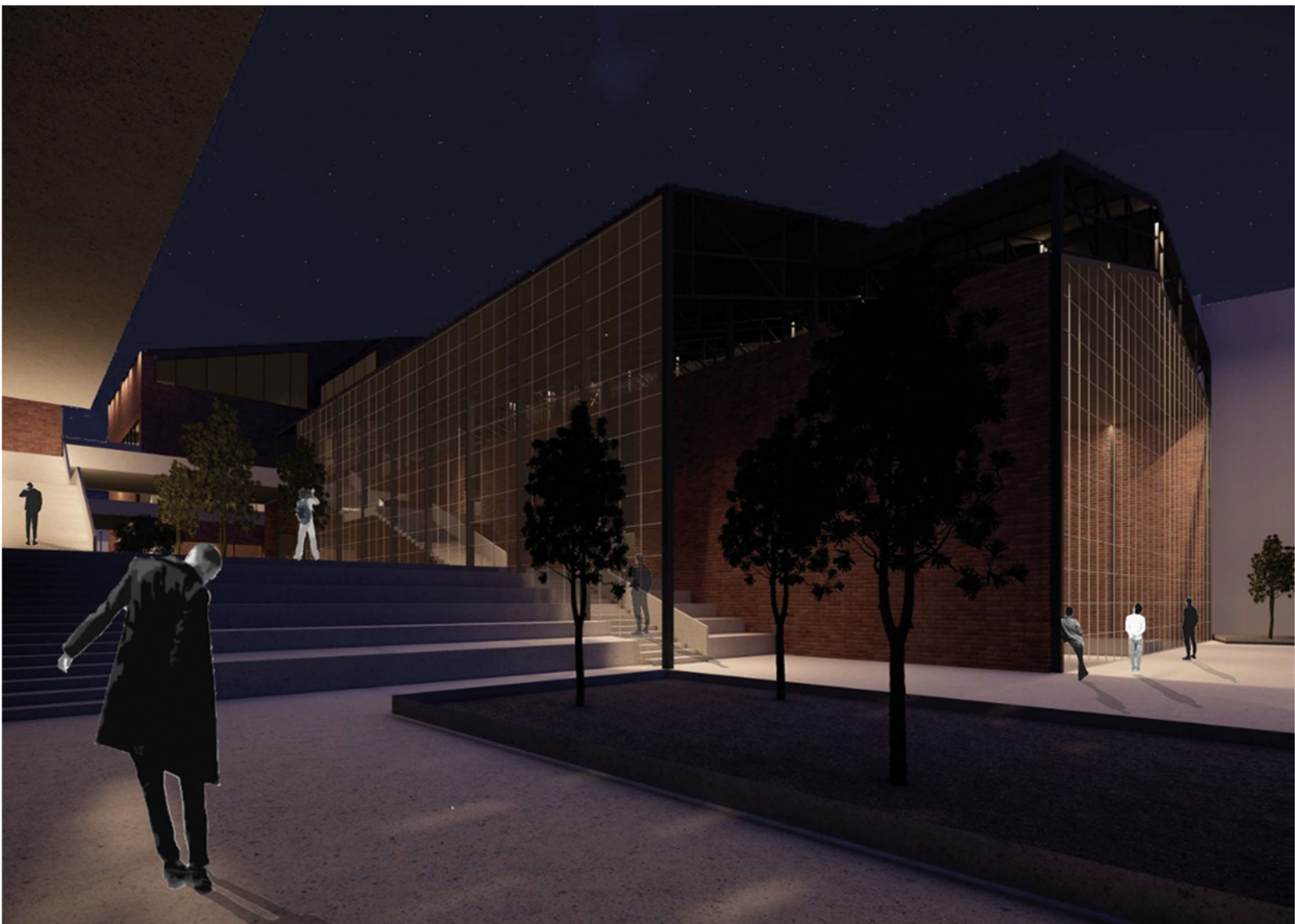
Ankara bir omurga üzerinden tasarlanarak oluşturulmuş bir plana sahiptir. Bu omurga Atatürk Bulvarı olup, diğer işlevler ve fonksiyonlar bulvar çevresinde şekillenmiştir. Cumhuriyet Dönemi'nden günümüze kadar Ankara'nın merkezi değişmiş, Ulus'tan Kızılay'a doğru kaymıştır. Bu doğrultuda Atatürk Bulvarı yer yer eski önemini yitirse de hala yoğun kullanımda olan bulvardır. Proje arazileri Atatürk Bulvarı ve Tunus caddesi arasında yer almaktadır. Günümüzde otopark olarak kullanılan bu araziler işlevsiz durumdadırlar. Araziler Atatürk Bulvarındaki yoğun bürokrasi, ofis yapıları ve Tunus caddesindeki eğlence ve ticaret yapıları arasında bir tampon bölge olarak işlev görmektedir. Bu iki önemli sokak üzerinde, arazilerimiz sınırlarında bir geçiş imkanı yoktur. Ankara'da bir devleti ve kültürü temsil etmek ise bu çıkan problemler doğrultusunda düşünölmeye başlandı. Kimlik ve temsil algıları bu projede mimari bir ögeyi yansıtmaktan ziyade bağlamları ele alarak uygulandı. Çin'de 10 ve 10'dan fazla geleneksel mimari örneği bulunmaktadır. Bu proje ögelerin içerisinde barındırdığı "avlular, farklı kotlar arası Vistalar, dışa kapalı olup içeride yaşamı savunan fikirlere dayanmaktadır. Elçilik ve Enstitü dediğimiz zaman, biri devleti temsil ederken; diğeri kültürü temsil etmektedir. Yani elçilik içe dönükken, enstitü dışa dönük olarak tasarlanmıştır. Enstitü yapısı, sosyal ve kültürel bakımdan zengin olup, Tunus caddesi ve Atatürk Bulvarı arasında kullanıcıların hayatlarına dahil ettiği bir geçiş amaçlamaktadır. Bu sayede kullanılmayan otoparkı yaşanır hale getirerek ve caddelerdeki kullanım yoğunluğunu çok amaçlı salon ve sergi ile destekleyerek enstitüden bağımsız olarak da kullanıma imkan sağlamaktadır. Ana geçiş avlusunu, yarı özel avlular ve sosyal alanlar beslemektedir. Fuaye, ayrı bir bekleme alanı olarak değil; sınıflara ve atölyelere ulaşan, zemin kot ile üst kotu bağlayan geçiş mekanı olarak da kullanılmaktadır. Elçilik ise; dışarıya kapalı, 3 ana avlu çevresinde kurgulanan bir mekandır. Bu avlular; elçilik avlusu, orta avlu ve konsolosluk avlularıdır. Konsolosluk, Tunus caddesi ile bağlantılı çalışırken; elçilik, Atatürk Bulvarı ile bağlantılı çalışmaktadır. Dışarıdan gelen kullanıcılar konsolosluk yapısının 2. Katına ulaşabilirken, 2. Kattan itibaren elçilik ile bağlantılı çalışarak yalnızca elçilik ve konsolosluk çalışanları kullanmaktadır. Elçilik yapısındaki ana fikir avluları tasarlayıp, çevresine avluları besleyen mekanlar oluşturmaktır. Elçilikte devlet temsil edildiğinden; cephesinde ki açıklıklar kullanıcı yoğunluğuna göre verilmiş ve daha yoğun malzemeler kullanılmıştır. Enstitüde kültür temsil edildiğinden; cepheler daha geçirgen, dışa dönük ve şeffaf tasarlanmıştır. Cephelerde Çin'in geleneksel malzemesi olan kırmızı tuğla kullanılmıştır. Enstitü yapısı görünür kılınmak istendiği için daha hafif malzemeler kullanılmıştır. Çok amaçlı salonda çatı da görünür kılınıp, çelik uzay kafes sitem ve sandviç panel kaplama kullanılmıştır. İki arazi arası birbirine olan yakınlık, elçiliğin kültür faaliyetlerinde enstitü ile beraber çalışması için imkan oluşturmaktadır.



Chinese Institute Building Perspectives

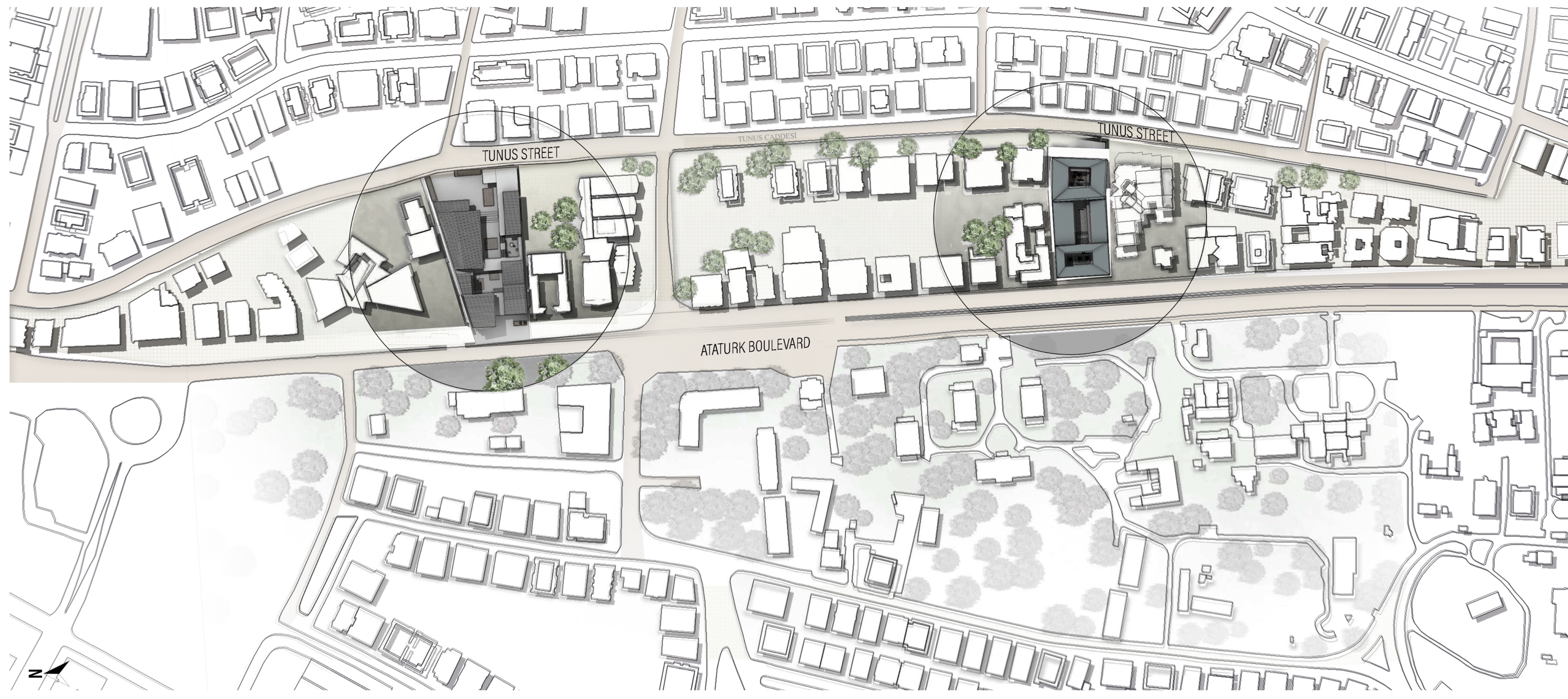


Chinese Embassy Building Perspectives



ÜTOPYANIN PEŞİNDE: BİR ANKARA PROJESİ / Representation of identity in Architecture

Site Plan



The project area is located between Ataturk Boulevard and Tunus Boulevard in Ankara. When you look at the project area, bureaucracy and entertainment are social areas. For this reason, although the institute is a transitional zone, the embassy building was designed as a structure with transitions in itself. These project facilities in Cankaya are intended for the cultural center and embassy for a foreign state.

The program was developed in accordance with the chosen country and culture. This country is a Chinese culture. Create architectural elements and associate them with context; It was designed with solid facades, courtyards, and areas created at various levels that feed the courtyard.

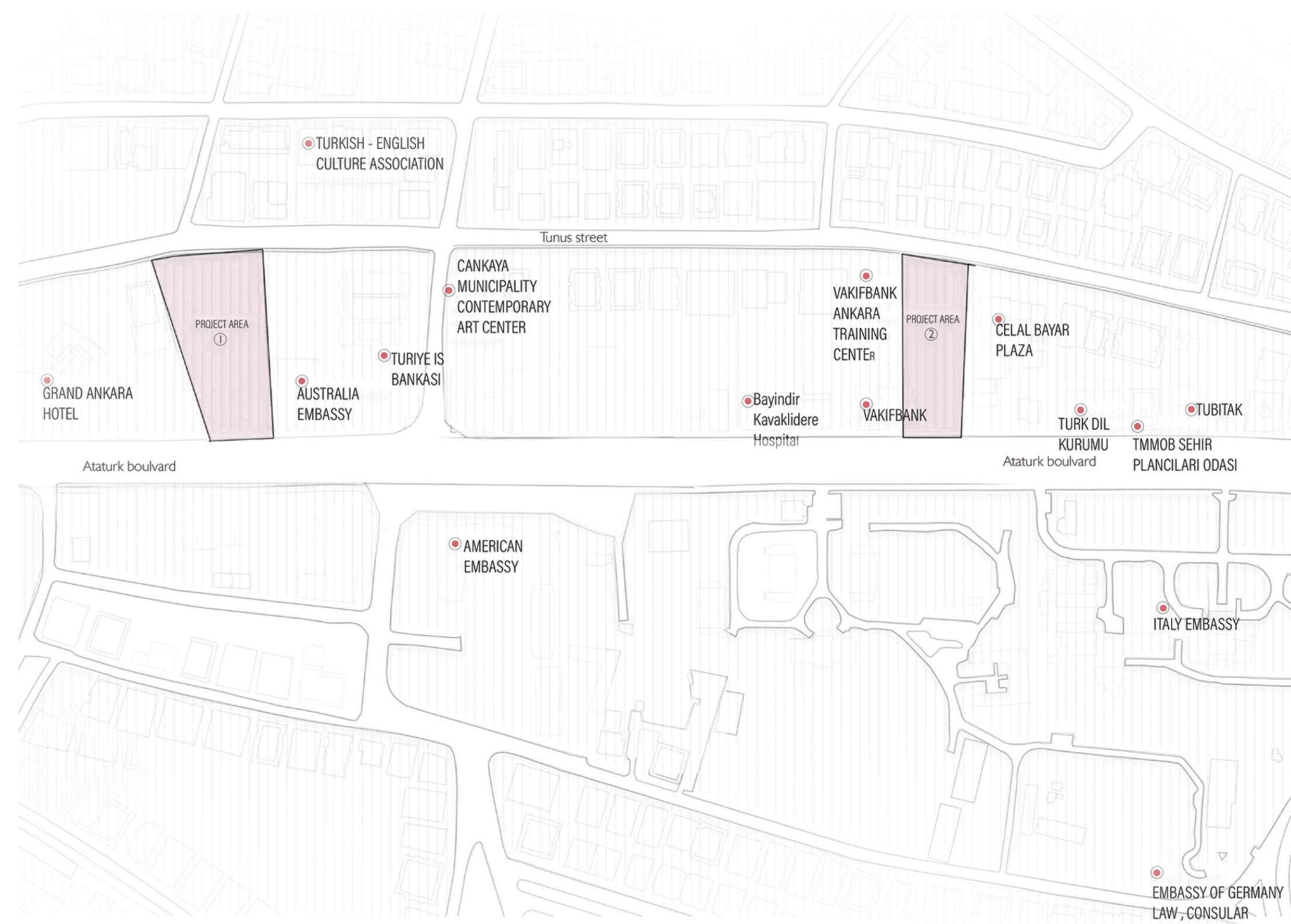
Analysis



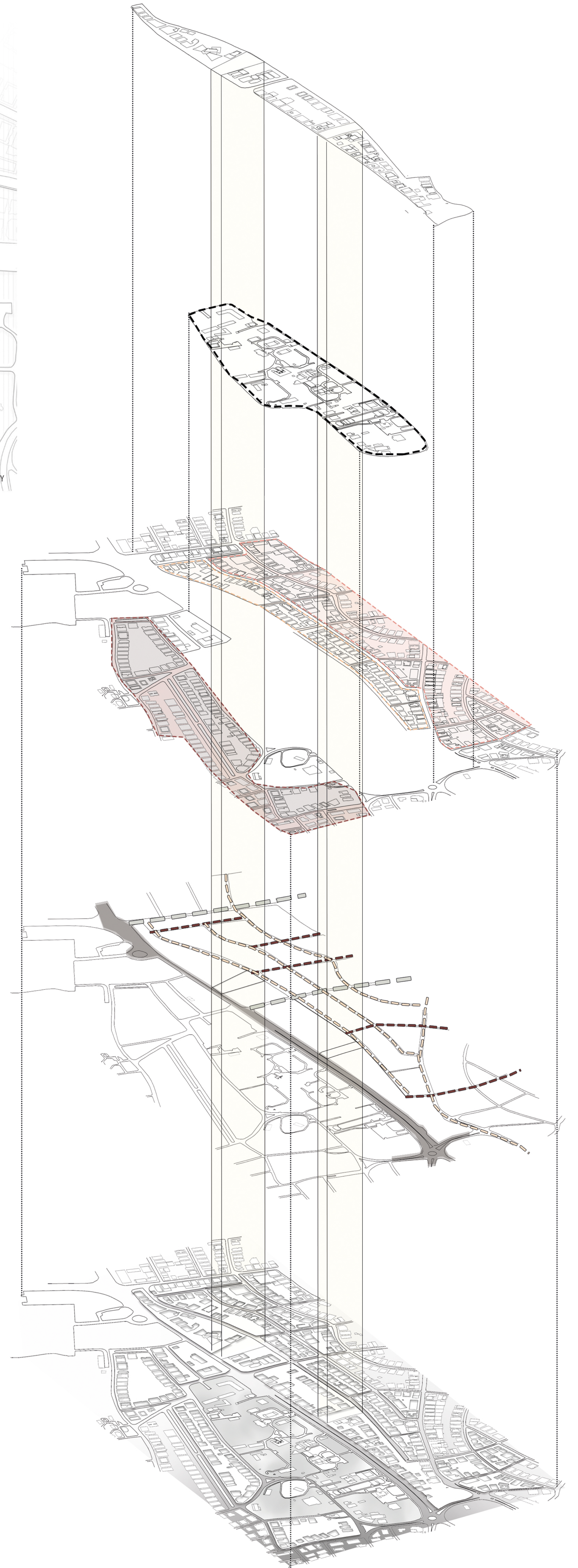
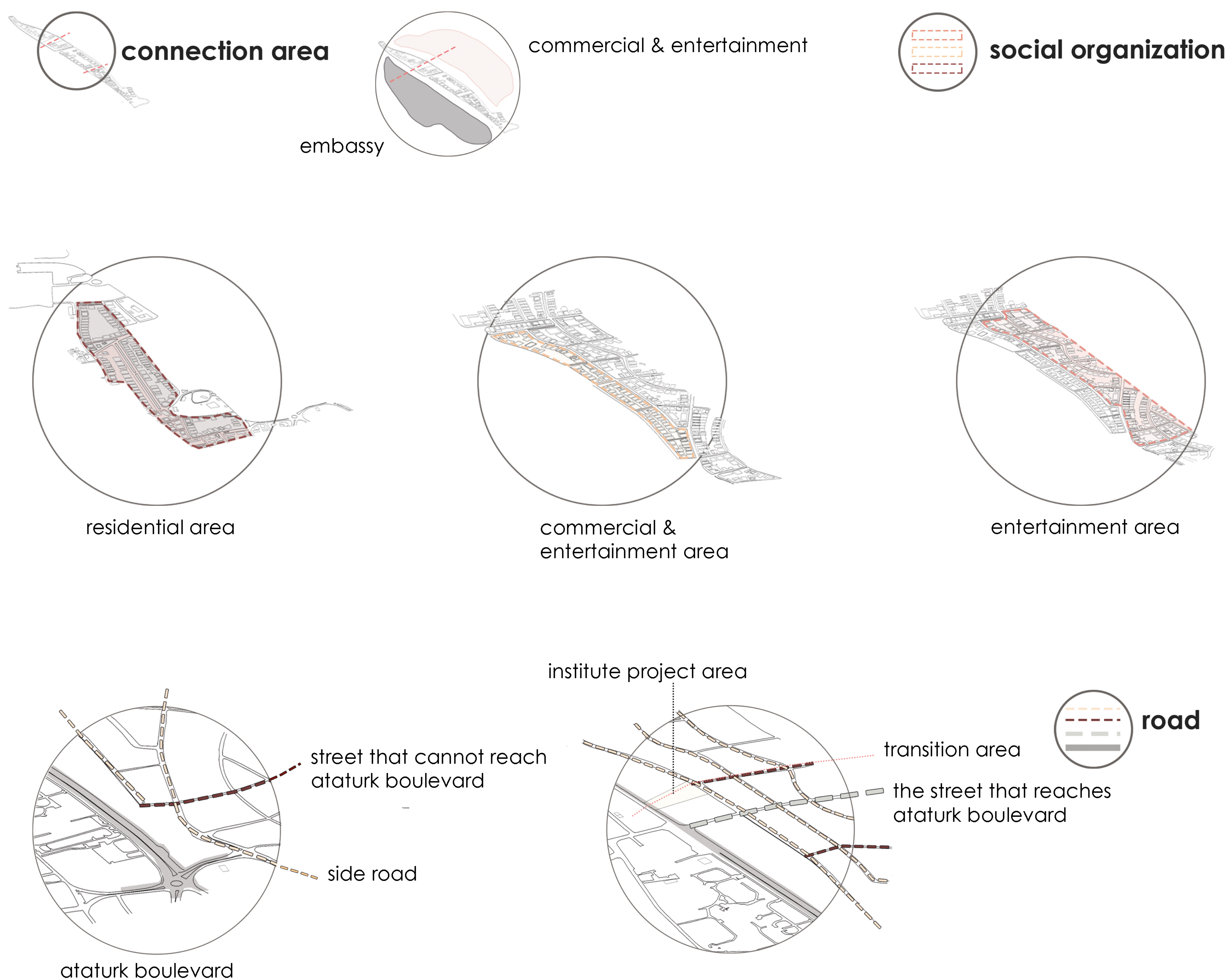
Institute building, silhouette from Atatürk Boulevard



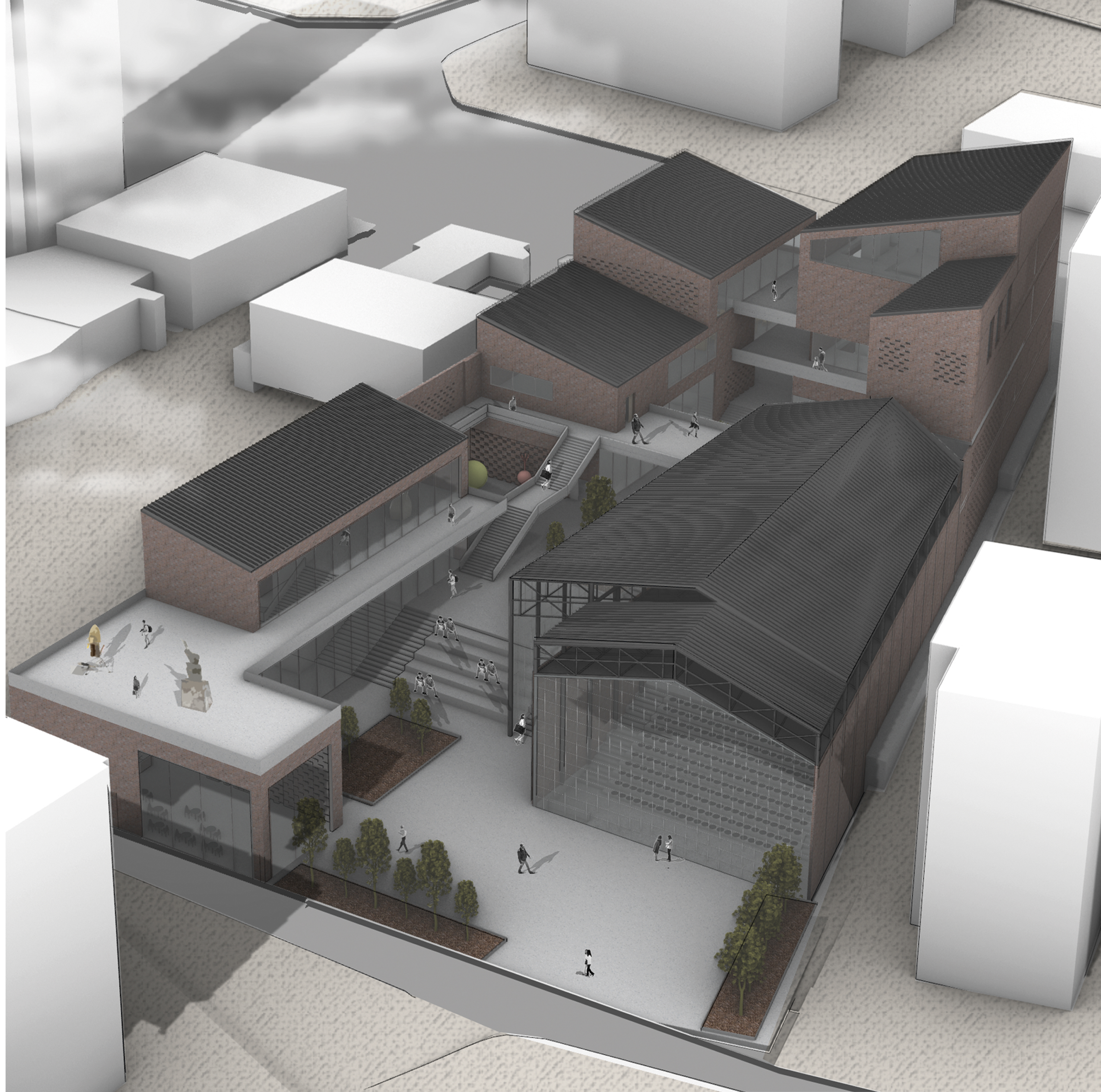
Embassy building, silhouette from Atatürk Boulevard



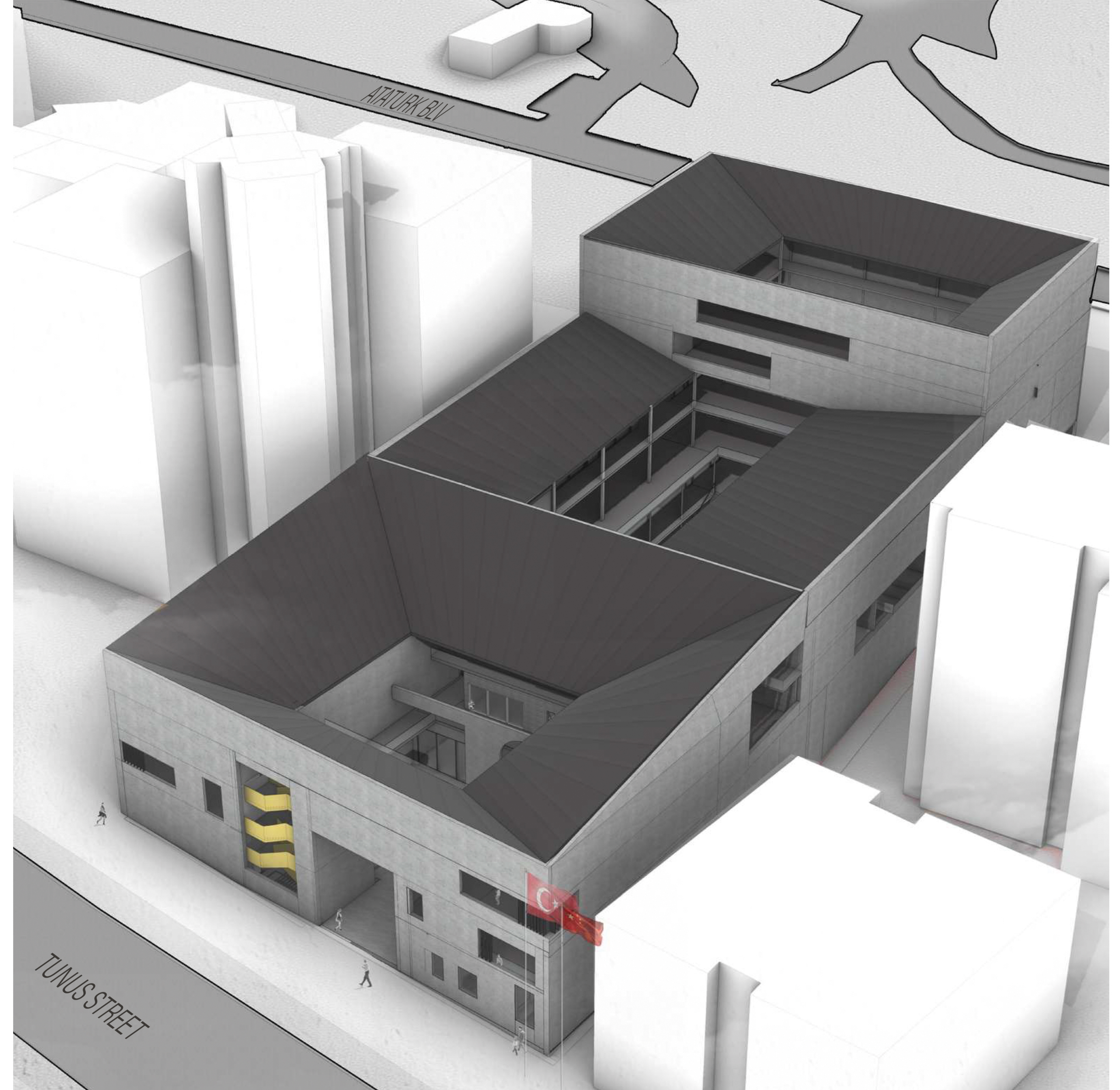
Important buildings around the land.



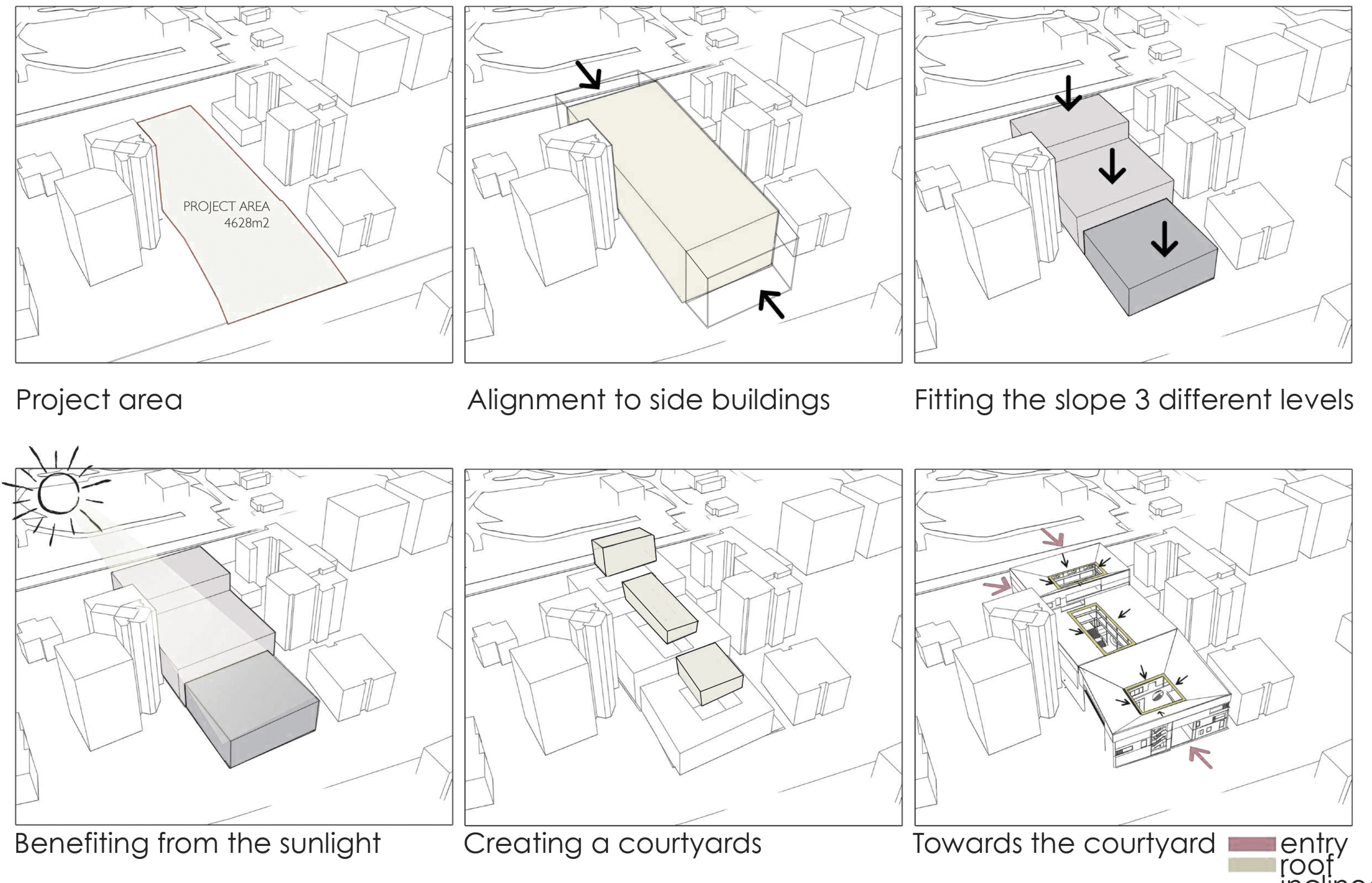
Chinese Institute



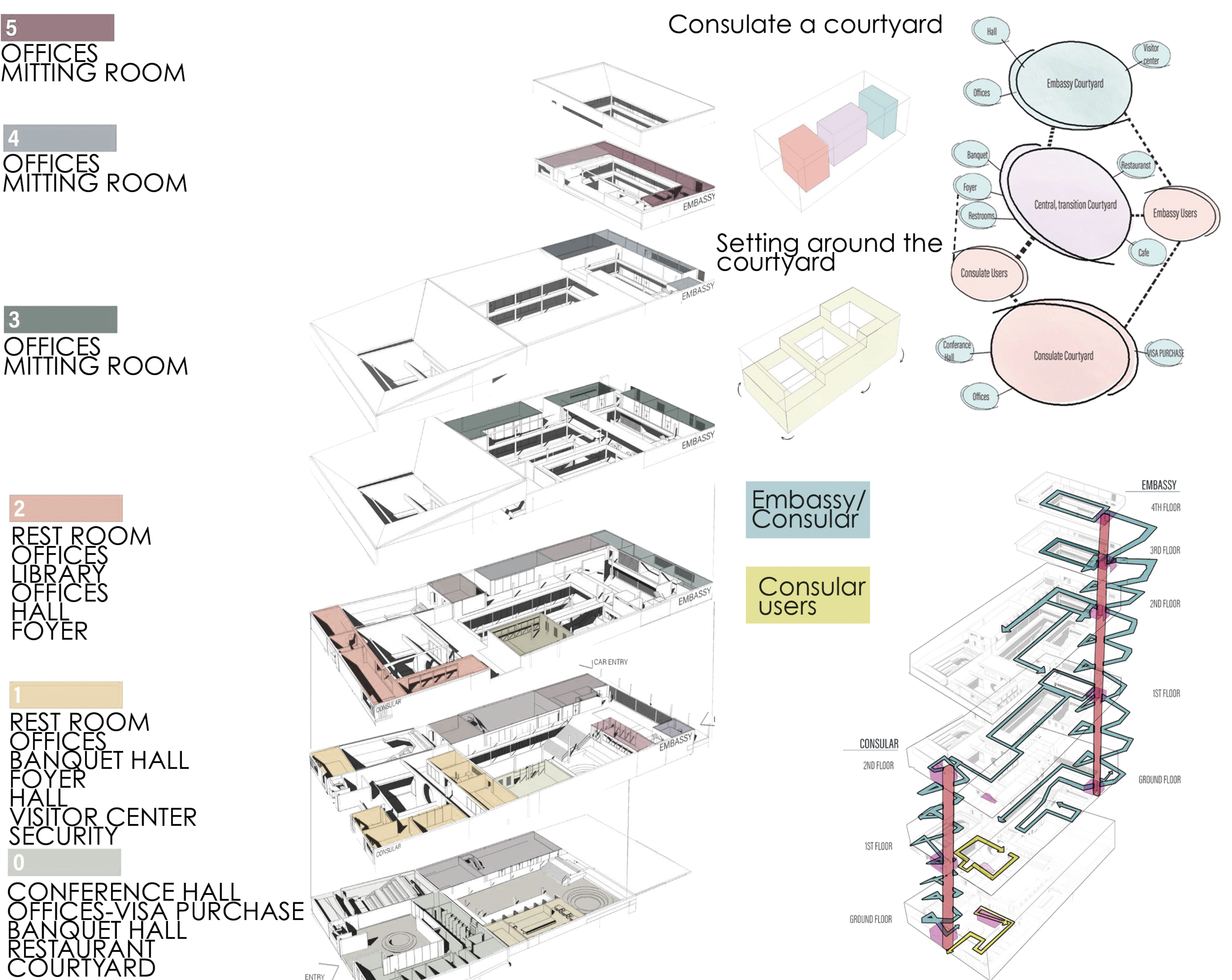
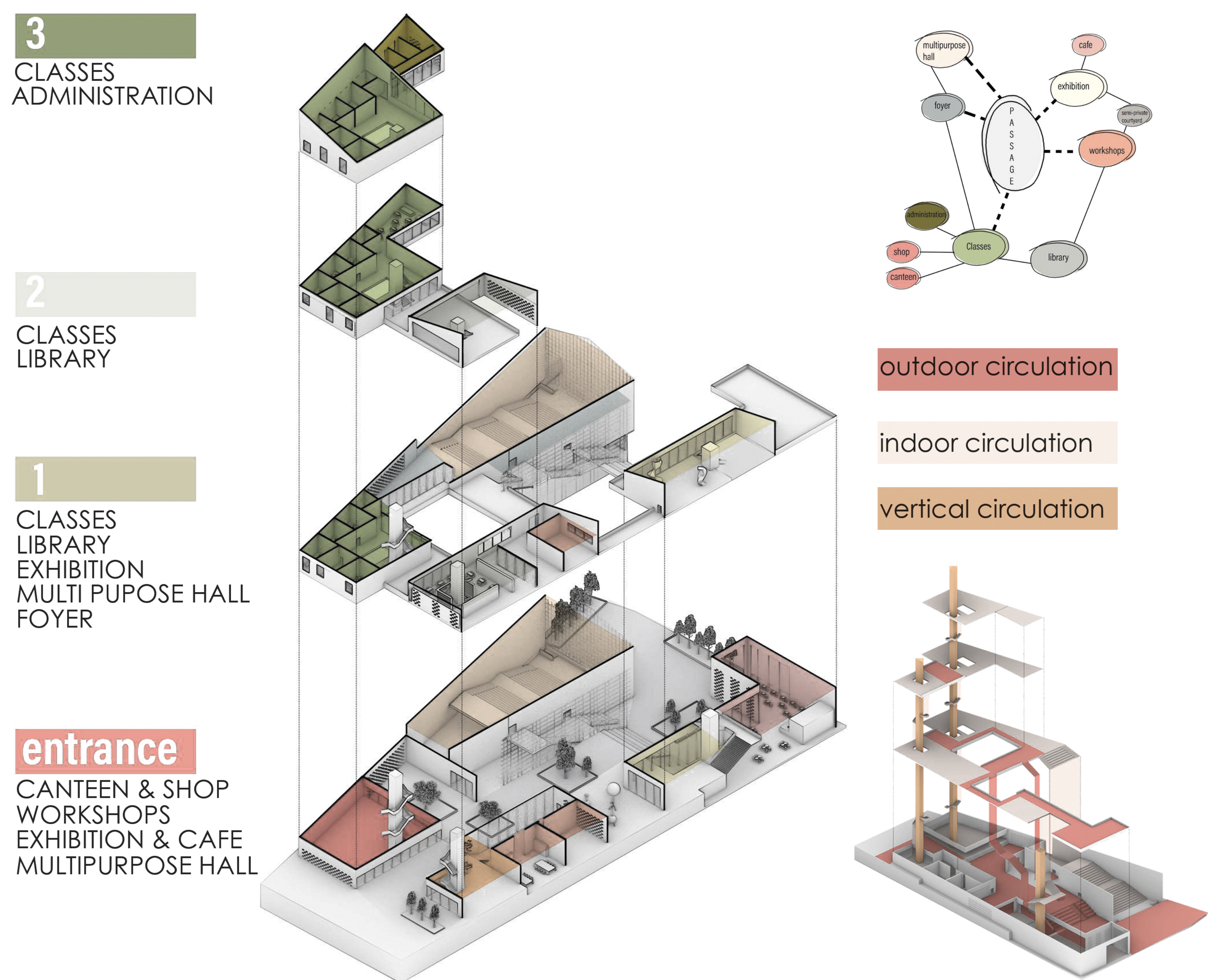
Chinese Embassy



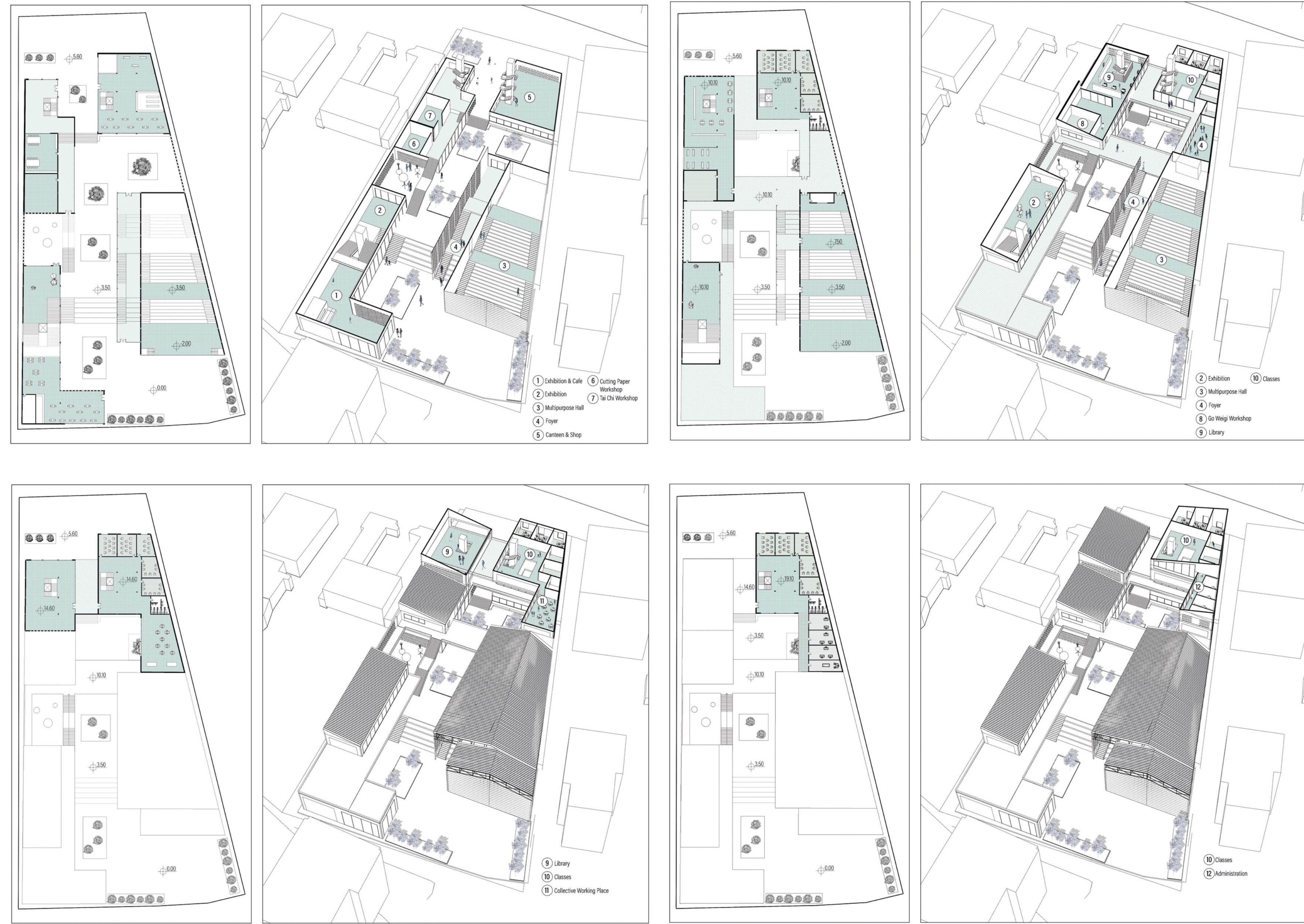
Formation Diagrams



Programs & Circulations Diagrams

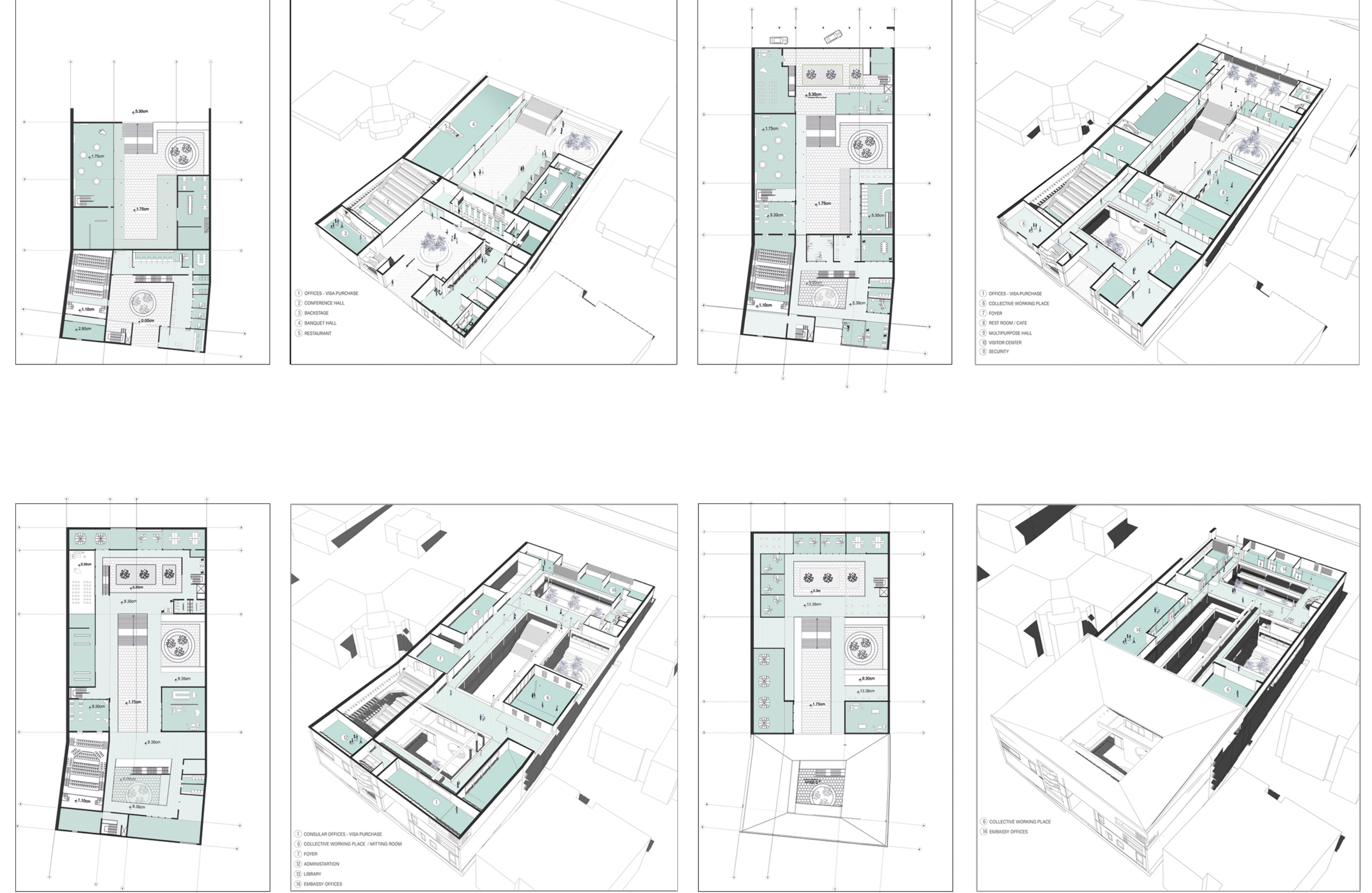


Chinese Institute Plans



1:1000

Chinese Embassy Plans



1:1000

Chinese Institute Section



- Entrance & Exhibition
- Library
- Calligraphy Paper Workshop
- Chi Workshop
- Wang Workshop
- Exhibition & Cafe
- Exhibition

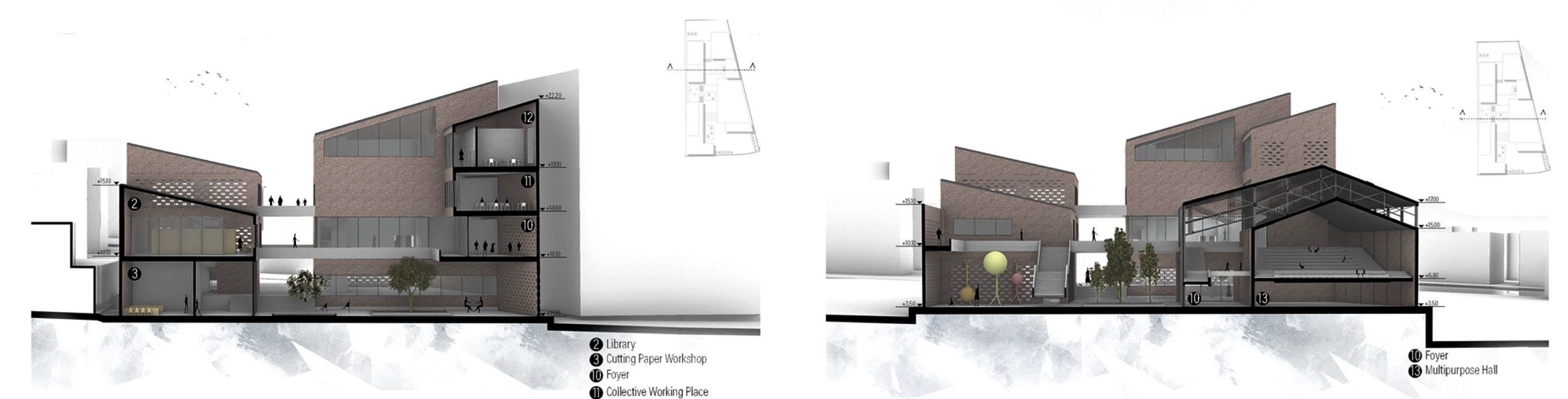
1:200

Chinese Embassy Section



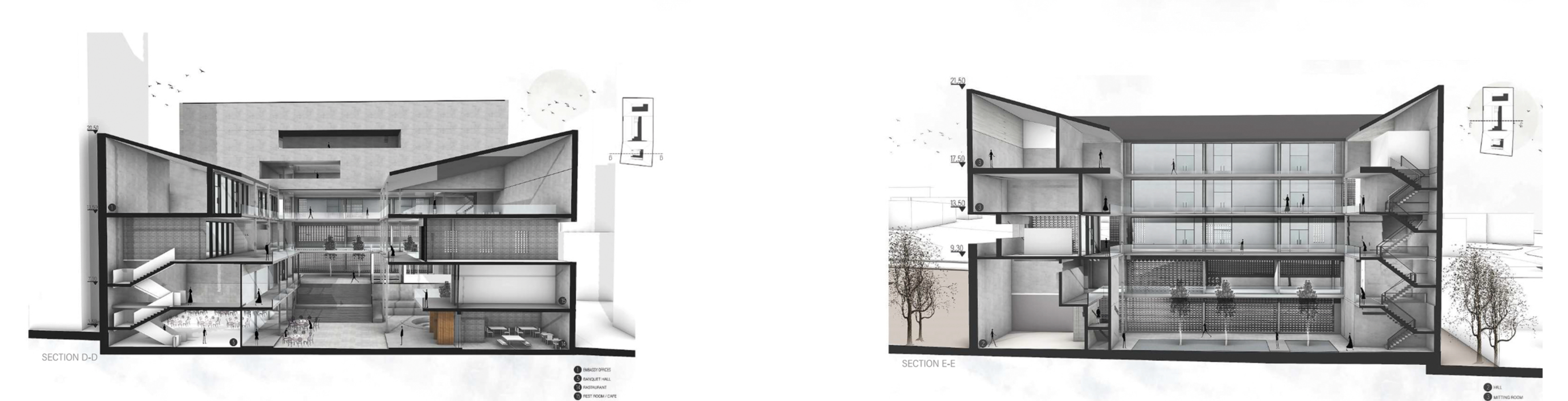
- EMBASSY OFFICES
- OFFICES - VISA PURCHASE
- CONSULAR OFFICE

1:200



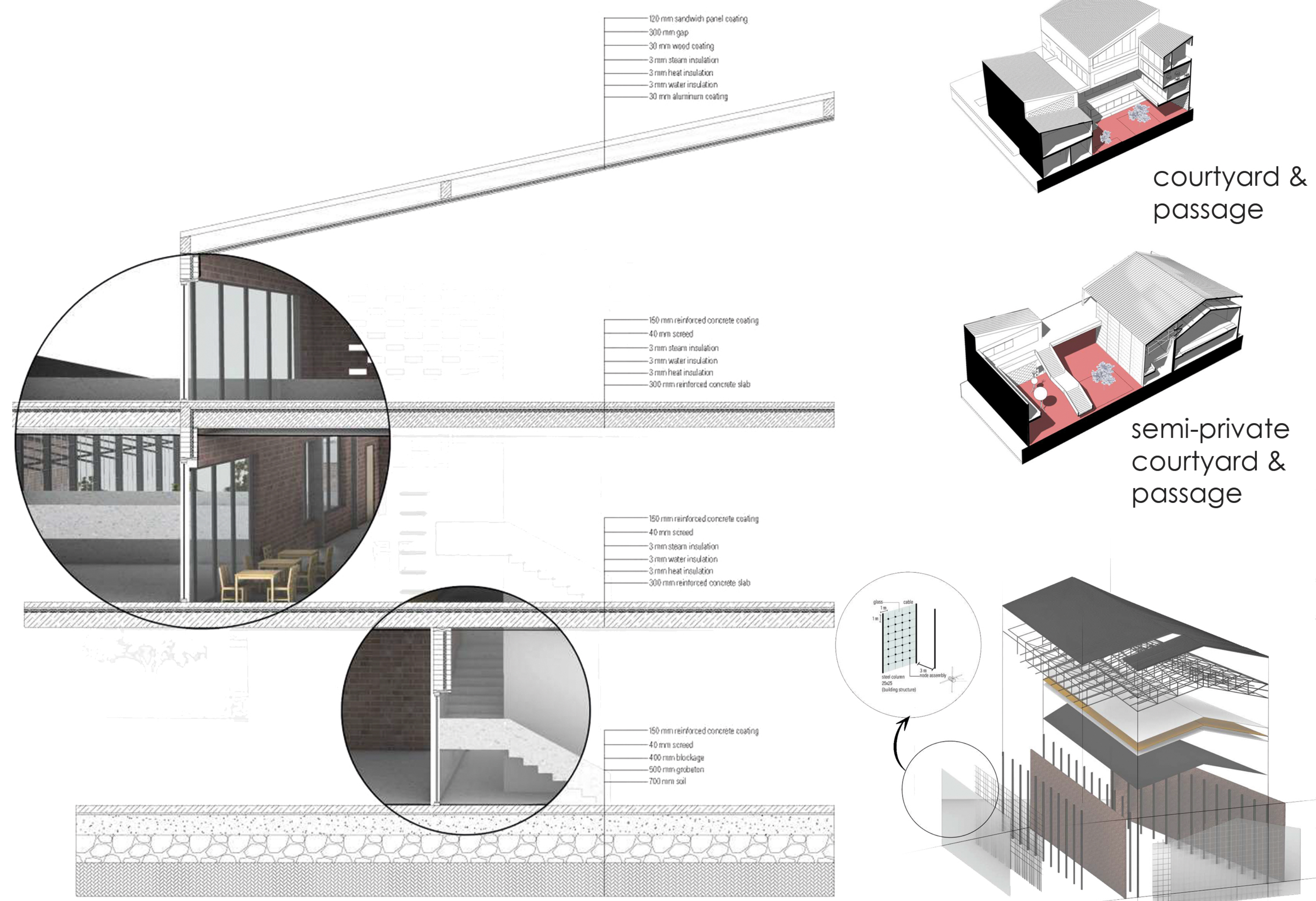
- Library
- Calligraphy Paper Workshop
- Cafe
- Collective Working Place
- Administration
- Office
- Multipurpose Hall

1:500



1:500

Chinese Institute Detail



Chinese Embassy Detail

