

BALAT TOPLUM MERKEZİ

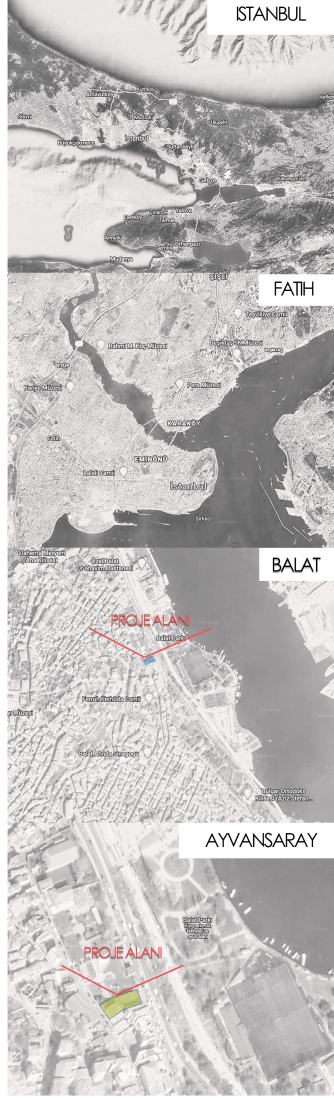
Tarihi yapılarla çevrili bu alanda, Balat'ın meşhur kafelerinden ziyade Kiraathaneler ön planda bulunmaktadır. Bu sebeple karşılaştığımız ilk kitle altmış yaş üstü erkek kitlesiydi. Proje alanına vardığımızdaysa bir diğer kitle olarak çocuklar bulunmaktaydı. Hikaye anlatıcılığı ise bu iki ana insan kitlesini bir araya getirecek ortak noktayı oluşturmakta.

İlk adım olarak tüm alan cadde kotuna getirilip merkezinde avlu bulunacak şekilde kütleler yerleştirilmiştir. Cadde tarafından kütleye girdiğimizde resepsiyondan: avluya, kapalı oyun alanına, sergiye ve konferans salonuna dağılım yapılmaktadır. Avlunun karşısında diğer kütlelerden bağımsız olacak şekilde Hikaye Anlatıcılığı Alanı bulunmaktadır. Bu alan tefrişsiz olup kişi sayısı ve işlev bakımında esneklik gösterebilmektedir. Avlu ise bünyesinde barındırdığı basamaklar bakımından hem bir toplanma alanı hem de çocukların oynayabileceği güvenli bir alan oluşturmaktadır.

Birinci kata geldiğimizde giriş; sokak ve park tarafından olmak üzere iki yerdendir. Birinci katın zemini parkla aynı kotta tutulup Toplum Merkezi'nin, çocukların kolaylıkla ulaşabileceği hemzemin bir alan olması hedeflenmiştir. Sokak tarafından bakışta kolonlarla bırakılan boş alan bu katın yoğunluğunu azaltmak, ferah bir alan sağlamak ve çocukların oynayabileceği düz bir zemin oluşturmak için boş bırakılmıştır. Bu katta atölyelerin yanı sıra Balat manzaralı bir restaurant bulunmaktadır.

İkinci katta yönetim, personel odası ve manzaralı kısımda kiraathane bulunmaktadır. Bu katta bulunan çıkmalar Balat sokak dokusuyla uyum sağlamaktadır.

Ağırlıklı yapı malzemesi olarak çevre yapılarda da kullanılmış olan tuğla ve taraklı mozaik tercih edilmiştir. Betonarme yapılan bu yapının döşeme çizgileri çıplak bırakılarak betonun görülmesi sağlanmıştır. Çevre yapıların pencere ölçüleri baz alınarak pencere genişliği 80 cm de tutulmuş ve caddeden bakıldığında yapının yanında bulunan komşu binanın tuğla hattı yapıda takip edilmiştir.



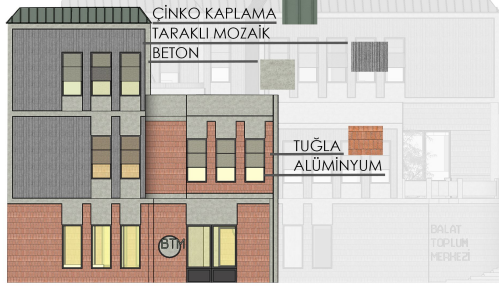
İSTANBUL

FATİH

BALAT

AYVANSARAY

MALZEME BİLGİSİ



YAPIDA, İŞLEVE VE BÖLGEYE UYGUN OLAN YAPI MALZEMESİYLE BİRLİKTE MODERN YAPI MALZEMELERİDE KULLANILMIŞTIR.

PROJENİN SOKAK VE CADDE TARAFINDA BULUNAN ÇIKMALLARI, ÇEVRE YAPILARDA BULUNAN ÇIKMALARLA UYUM İÇİNDEDİR.

BALAT'TA ÖRNEK YAPI MATERYALLERİ



BALAT'TA ÖRNEK YAPI FORMLARI



PROJE ALANININ ETRAFINDA Kİ YAPILARA BAKILDIĞINDA OVAL FORMLARLA KARŞILAŞILMAKTADIR. BU OVAL FORM, PROJENİN BELLİ NOKTALARINDA KULLANILARAK BALAT'IN BU BÖLGESİYLE UYUM AMAÇLANMIŞTIR. YAPI ÇOCUKLARIN KULLANACAĞI BİR ALAN OLDUĞU İÇİN KÖŞELERDE SİVRİLİKTEN KAÇINILARAK OVALLIK BU ALANLARDA KULLANILMIŞTIR.



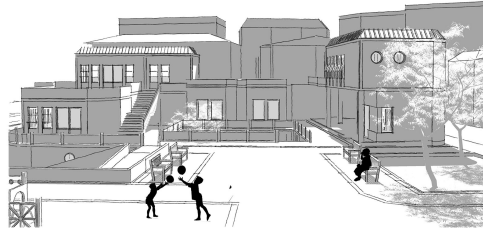
UYUN PARKINDAN BAKIŞ



SOKAKTAN BAKIŞ



CADDEDEN BAKIŞ



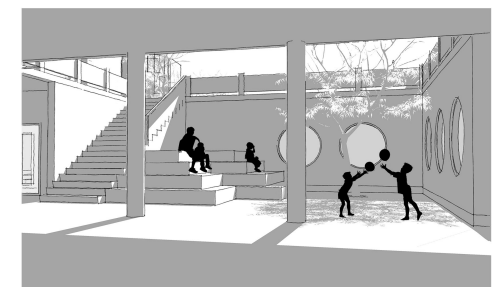
AÇIK ALAN
BU YÜKSELTİLMİŞ VE KOLONLAR SAYESİNDE BOŞ BIRAKILMIŞ ALAN SOKAKTAN BAKILDIĞINDA FERAH BİR ALAN OLUŞTURMANIN YANI SIRA ÇOCUKLARIN OYNAYABİLECEĞİ DÜZ BİR ZEMİN OLUŞTURMAKTADIR.



HİKAYE ANLATICILIĞI ALANI
BELLİ BİR TEFRİŞİ BULUNMAYAN VE OTURMA ELEMANI OLARAK MİNDER KULLANILAN BU ODA HİKAYE ANLATICILIĞININ YAPILMADIĞI ZAMANLARDA ÇOK İŞLEVİLİ OLARAK KULLANILABİLMEKTEDİR.



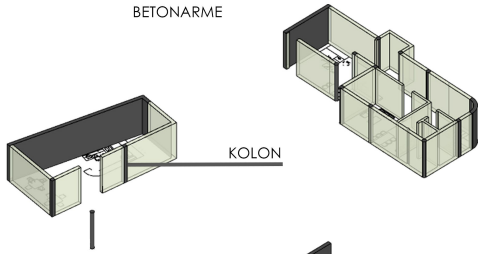
AVLU
ZEMİN KATTA MERKEZİ OLARAK KONUMLANDIRILMIŞ AVLU İÇİNDE BULUNAN BASAMAKLAR SEBEBİYLE HEM BİR TOPLANMA ALANI HEM DE ÇOCUKLAR İÇİN UYUN ALANI DURUMUNDADIR.



SİSTEM DETAYI 1/5

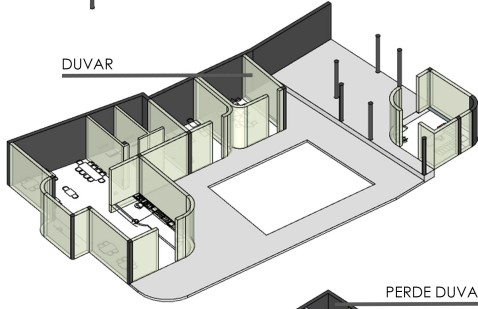
KOLONLAR VE DUVARLAR

BETONARME

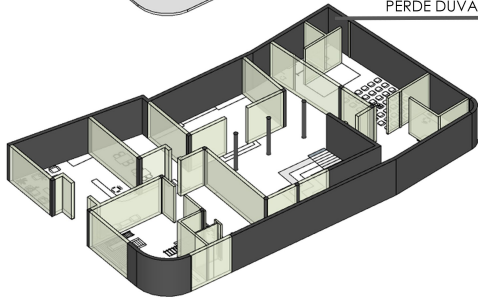


KOLON

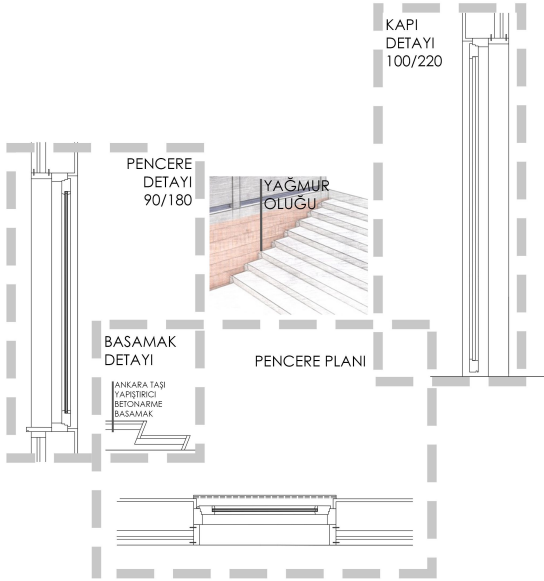
DUVAR



PERDE DUVAR



KAPI
DETAYI
100/220

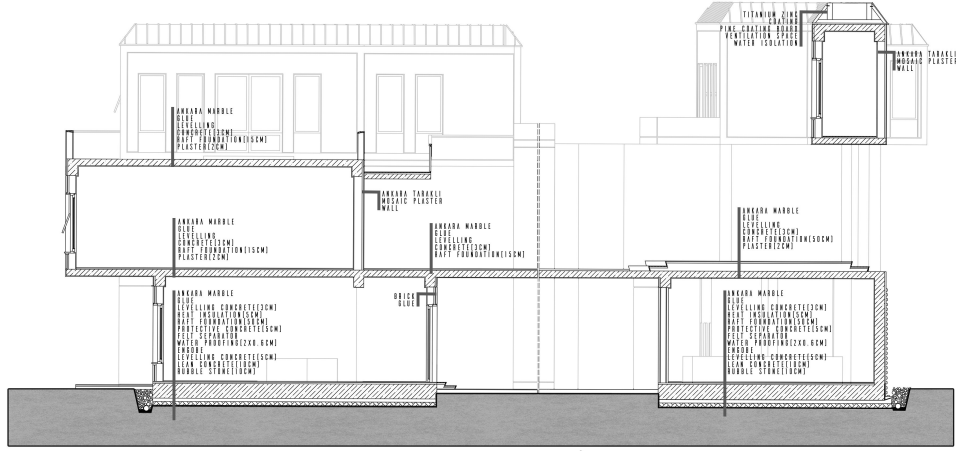
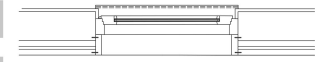


PENCERE
DETAYI
90/180

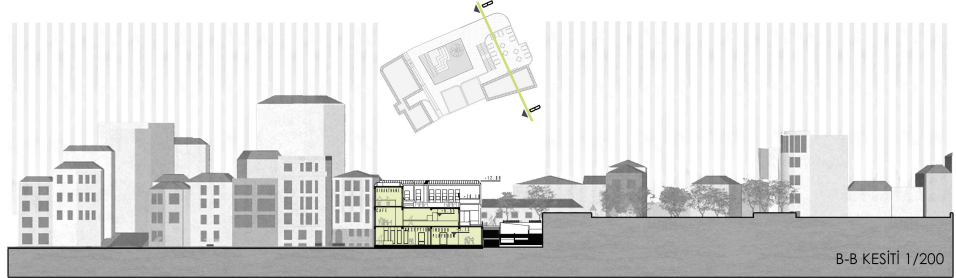
YAĞMUR
OLUĞU

BASAMAK
DETAYI

PENCERE PLANI



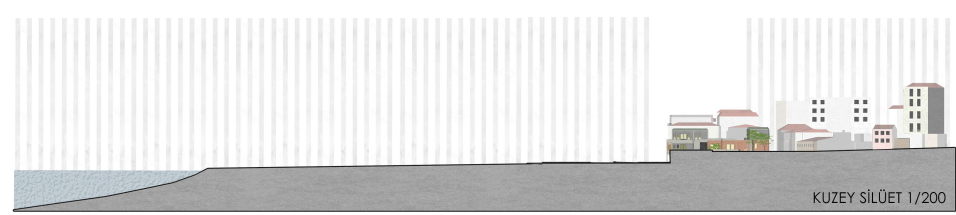
A-A KESİTİ 1/200



B-B KESİTİ 1/200



BAT SİLÜET 1/200



KUZUY SİLÜET 1/200



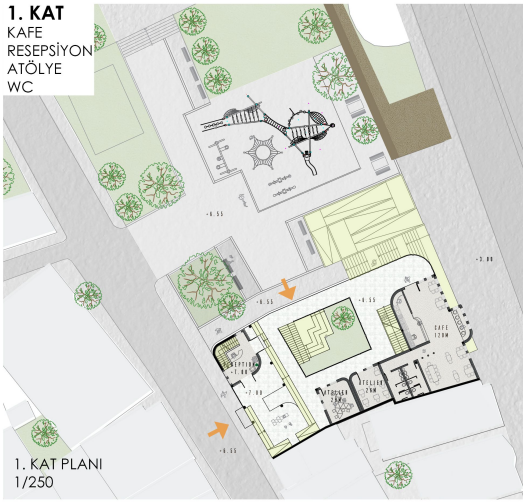
DOĞU SİLÜETİ

ZEMİN KAT
RESEPSİYON
HİKAYE
ANLATICILIĞI
ALANI
KAPALI OYUN
ALANI
SERGİ
KONFERANS
SALONU
WC
TEKNİK ODA
AVLU



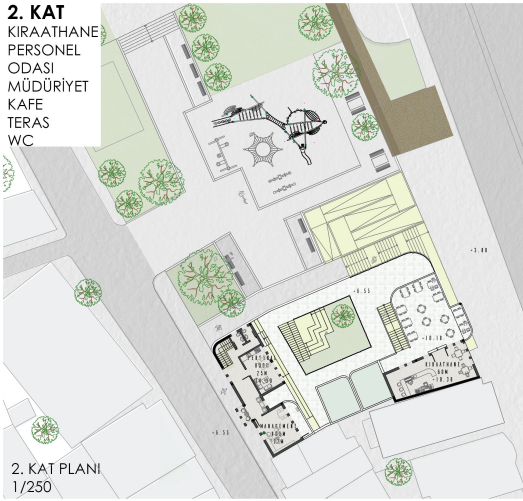
ZEMİN KAT PLANI
1/250

1. KAT
KAFFE
RESEPSİYON
ATÖLYE
WC



1. KAT PLANI
1/250

2. KAT
KIRAATHANE
PERSONEL
ODASI
MÜDÜRYET
KAFFE
TERAS
WC



2. KAT PLANI
1/250



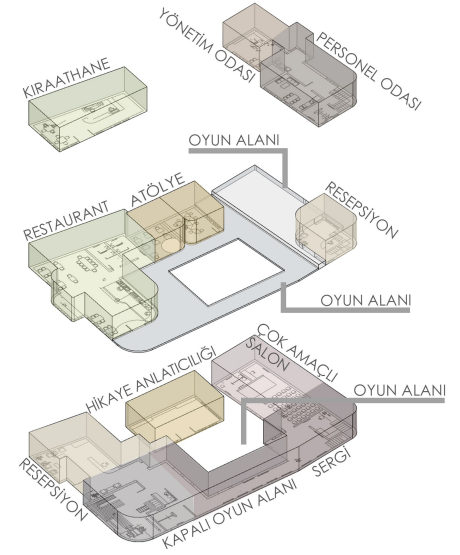
VAZİYET PLANI
1/250



ÇOCUKLARI VE YAŞLILARI BİR ARAYA
GETİRECEK BİR TOPLUM MERKEZİ

BİNA PROGRAMI

YER	ALAN	İNSAN	KAÇ	İNŞAN	GEREÇLER
ÇOK AMAÇLI SALON	100 M	45	TEKNİK ODA	GİYİNME ODASI	
HİKAYE ANLATICILIĞI ALANI	52 M	20	MİNDERLER		
EL İŞİ ATÖLYESİ	26 M	10	MASALAR		
DRAMA ODASI	26 M	12			
KAPALI OYUN ODASI	60 M	15	OYUNLAR		
RESTAURANT	120 M	40	MUTFAK	TUVALET	
YÖNETİM ALANI	32 M	1			
PERSONEL ODASI	25 M	6	MUTFAK	TUVALET	
SERGİ	80 M				
RESEPSİYONLAR	92 M				
TUVALETLER	67 M				
KIRAATHANE KAFE	60 M				
TERAS	100 M				
DİĞERLERİ	392 M				
AVLU	80 M				
TOPLAM	1380 M				



PROJE ALANI: BALAT

BÖLGEDE BALAT'IN POPÜLER KAFELERİNDEN ZİYADE 'KIRAATHANELERLE' KARŞILAŞMAKTAYIZ. PROJE ALANININ KUZEYİNDE İSE ÇOCUK PARKI BULUNMAKTADIR.

İNŞAN YOĞUNLUĞU:

KIRAATHANE SAYISINA BAĞLI OLARAK ALANDA İLK KARŞILAŞTIĞIMIZ KİTLE 60 YAŞ ÜSTÜ ERKEKLER. BUNA EK OLARAK, PROJE ALANININ KUZEYİNDE BULUNAN OYUN PARKI NEDENİYLE ÇOCUKLARLA KARŞILAŞMAKTAYIZ.

PROJENİN KONUSU: YAŞLILAR VE ÇOCUKLAR İÇİN BİR TOPLUM MERKEZİ

KIRAATHANEDEKİ ADAMLAR ÇAY İÇİP KONUŞMAYI SEVERLER. OYUN PARKINDAKİ ÇOCUKLAR İSE OYUN OYNAMAYI... OYUN PARKI ÇOCUKLARIN OYUN OYNAMASI İÇİN HEM GÜVENLİ DEĞİL HEM DE HER MEVSİME UYGUN DEĞİL.

AMAC: KIRAATHANELERDEKİ YAŞLILARIN ÇOCUKLARA VE GENÇLERE KENDİ DENEYİMLERİNİ VE HİKAYELERİNİ ANLATABİLECEKLERİ GÜVENLİ BİR ALAN OLUŞTURMAK.



VAZİYET PLANI
1/500

